



WONEN

NIEUWE ERVEN 2 5298 CS LIEMPDE

*Prachtige gelijkvloerse
woning met eigen
parkeerplaats*

*Tuin en terras aan de
voorzijde.*

*115m2 leefruimte en een
ruime bergzolder met
vaste trap.*



RE/MAX

RE/MAX Optimus Makelaars
085-2130300
optimismakelaars@remax.nl
makelaars-in-brabant.nl



Wonen in Liempde doe je met RE/MAX



WELKOM

bij de Fullservice makelaar

Je staat op het punt om een belangrijke beslissing te nemen; je zag je droomhuis en wilt het kopen, maar hoe zit het dan met je huidige huis? Krijg je wel een hypotheek rond en welke hypotheek sluit het beste aan bij jouw situatie? Logische vragen die, als je je onvoldoende laat voorlichten, in potentie grote gevolgen met zich meebrengen voor jouw toekomst! Per slot van rekening koop of verkoop je niet elke dag een huis. Was het nou maar zo simpel als het shoppen voor je favoriete outfit...

Met een RE/MAX makelaar ben jij in goede handen!



Is dit jouw droomhuis?



RE/MAX Optimus Makelaars is een no-nonsense fullservice makelaarskantoor dat zich voornamelijk richt op Noord-Brabant. Onze makelaars hebben ieder hun eigen specialisme; ze zijn thuis in hun deel van Noord-Brabant.

Volg en like ons online



[instagram.com/remax_optimus_makelaars/](https://www.instagram.com/remax_optimus_makelaars/)



[facebook.com/remaxtilburg/](https://www.facebook.com/remaxtilburg/)



www.makelaars-in-brabant.nl

WOONOPPERVLAKTE

115 m²

INHOUD

438 m³

PERCEELOPPERVLAKE

192 m²

BOUWJAAR

1967

KAMERS

3

SLAAPKAMERS

2



STATUS:

Beschikbaar

VERWARMING:

CV, vloerverwarming en airco

ENERGIELABEL: C

TUINLIGGING:

Voortuin op het zuiden

PARKEREN:

Op eigen terrein

BERGING:

Bergzolder met vaste trap



KOM VERDER

NIEUWE ERVEN 2

Unieke Woning met Historie Te Koop in Liempde: Van Speelgoedwinkel naar Gezellige Woonruimte

Welkom bij deze unieke kans in Liempde! Gelegen aan de Nieuwe Erven 2, ligt deze ruime en charmante woning die oorspronkelijk een speelgoedwinkel was. Met een woonoppervlakte van 115 m² op een perceel van 195 m², biedt deze woning alles wat je nodig hebt voor comfortabel wonen in een landelijke stijl. Deze woning is gebouwd in 1967 en beschikt over een energielabel C.

VRAAGPRIJS
€ 430.000 K.K.

Kenmerken van de Woning:

Woonoppervlakte: 115 m²

Perceeloppervlakte: 195 m²

Bouwjaar: 1967

Energielabel: C

Indeling: Alles op de begane grond met een ruime bergzolder met vaste trap

Locatie: Nieuwe Erven 2, Liempde

Landelijk en Comfortabel Wonen

Deze voormalige speelgoedwinkel is nu omgetoverd tot een prachtige gelijkvloerse woning. Met een tuin en terras aan de voorzijde kun je optimaal genieten van het dorpsleven in alle rust en privacy.

Voorzieningen en Comfort

Vloerverwarming: Voor een aangenaam binnenklimaat.

Zonwering: Voor extra comfort tijdens zonnige dagen.

Zonnepanelen: Voor een duurzame en energiezuinige woning.

Seniorvriendelijk: Alles op de begane grond, ideaal voor comfortabel wonen op latere leeftijd.

Eigen Parkeerplaats: Voor extra gemak en veiligheid.

Ruimte en Opslag

Met 115 m² aan leefruimte en een ruime bergzolder met vaste trap, biedt deze woning voldoende ruimte voor al je spullen en extra mogelijkheden voor opslag of een hobbyruimte.

Perfecte Locatie

De woning is goed bereikbaar met veel voorzieningen in de buurt.

Gesitueerd op loopafstand van het centrum van Liempde en de nieuwe supermarkt, heb je alle benodigdheden binnen handbereik. De

dichtstbijzijnde uitvalsweg is slechts 3 minuten rijden, waardoor je snel op weg kunt naar andere bestemmingen.

Geniet van het Dorpsleven

Liempde staat bekend om zijn groene, rustige omgeving en hechte

gemeenschap. Of je nu wilt winkelen, genieten van de natuur of lekker uit eten wilt gaan, alles is binnen handbereik. Deze woning biedt de perfecte combinatie van landelijke charme en modern comfort.

Per Direct Beschikbaar

De woning is per direct beschikbaar, dus je kunt snel genieten van deze unieke kans!


Voor meer informatie of een bezichtiging, neem contact op met ons makelaarskantoor. Mis deze unieke kans niet om eigenaar te worden van een prachtig woonhuis met een rijke historie!

Neem vandaag nog contact met ons op voor meer details en om een afspraak te maken voor een bezichtiging. Laat deze unieke kans om in een karaktervolle en comfortabele woning te wonen niet aan u voorbijgaan!









Ruime lichte woonkamer met open keuken, toegang tot verschillende hallen, 1 slaapkamer en de voortuin.



Moderne keuken met inbouwapparatuur.

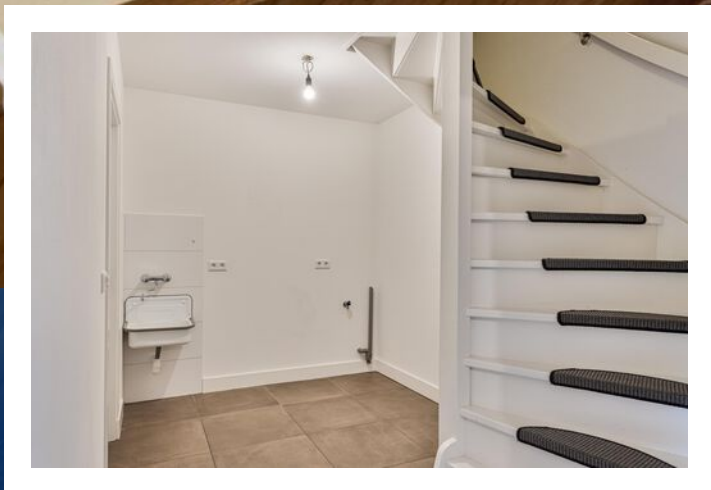


*2 ruime en lichte
slaapkamers
op de begane grond.*

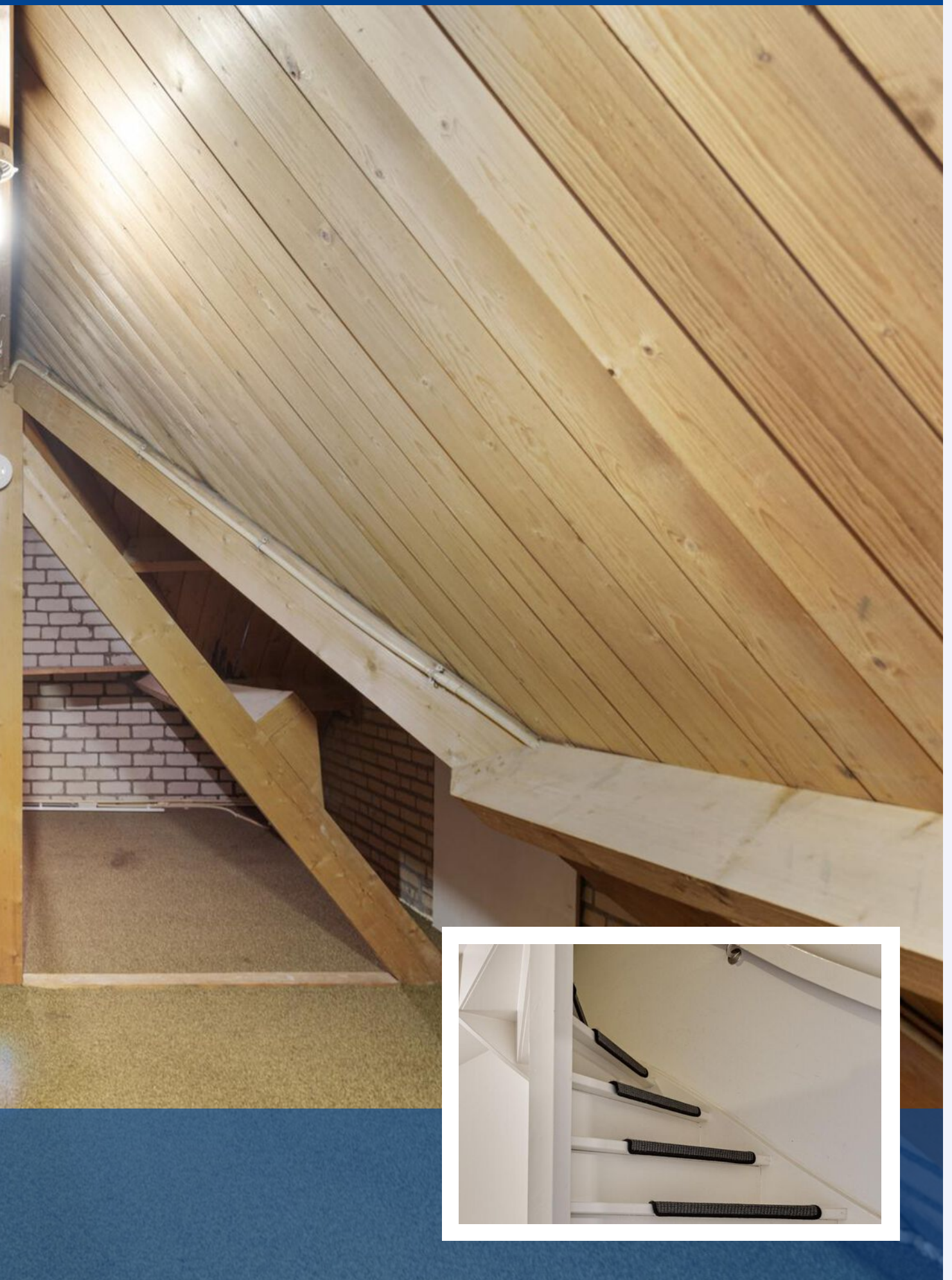


*2 halletjes op de begane grond met
verschillende mogelijkheden.*





*Bergzolder met
vaste trap.*



*Modern Toilet en
CV-ketel ruimte
op de begane grond.*

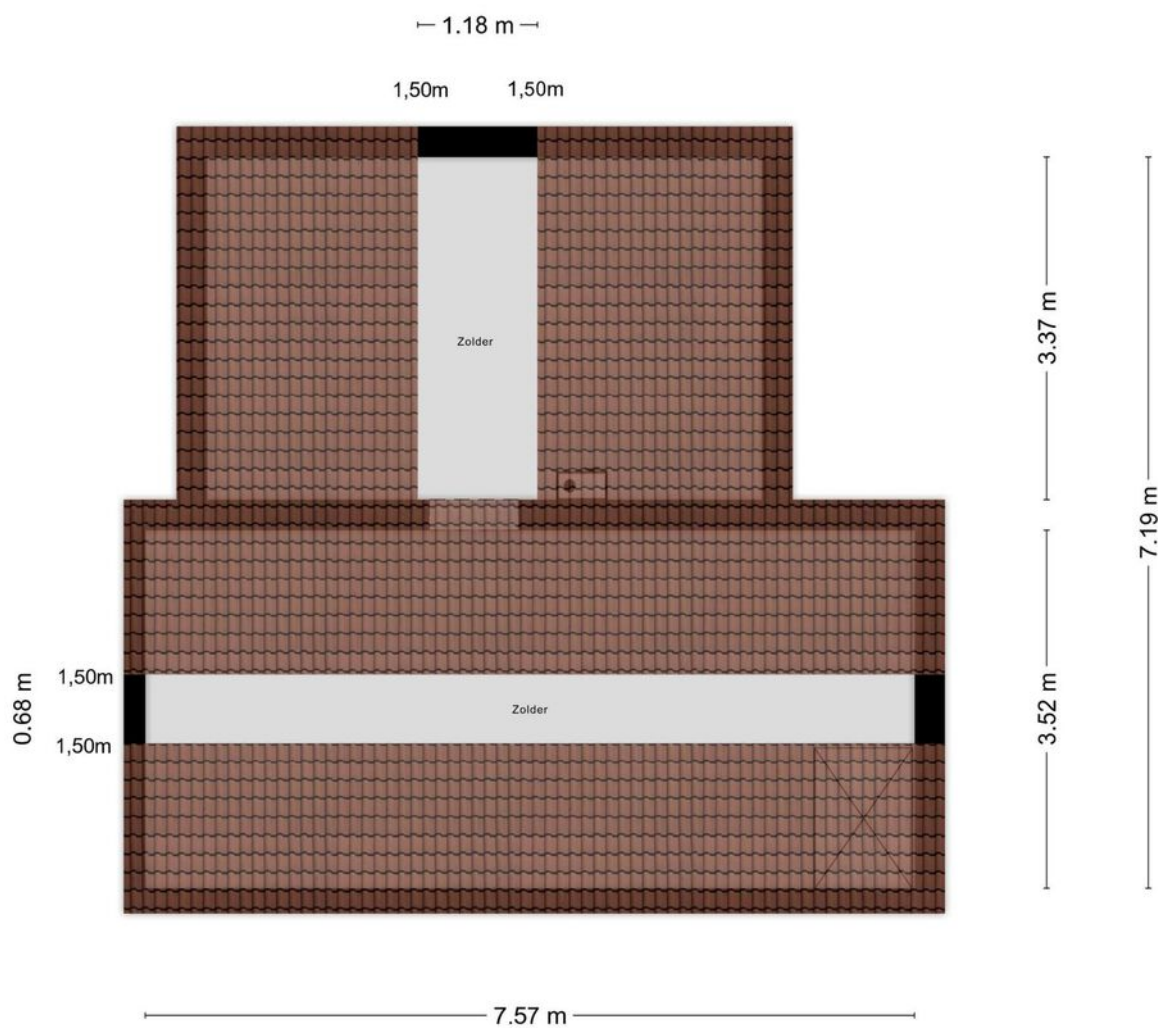


PLATTEGROND



Aan de plattegronden kunnen geen rechten worden ontleend
© Zibber www.zibber.nl

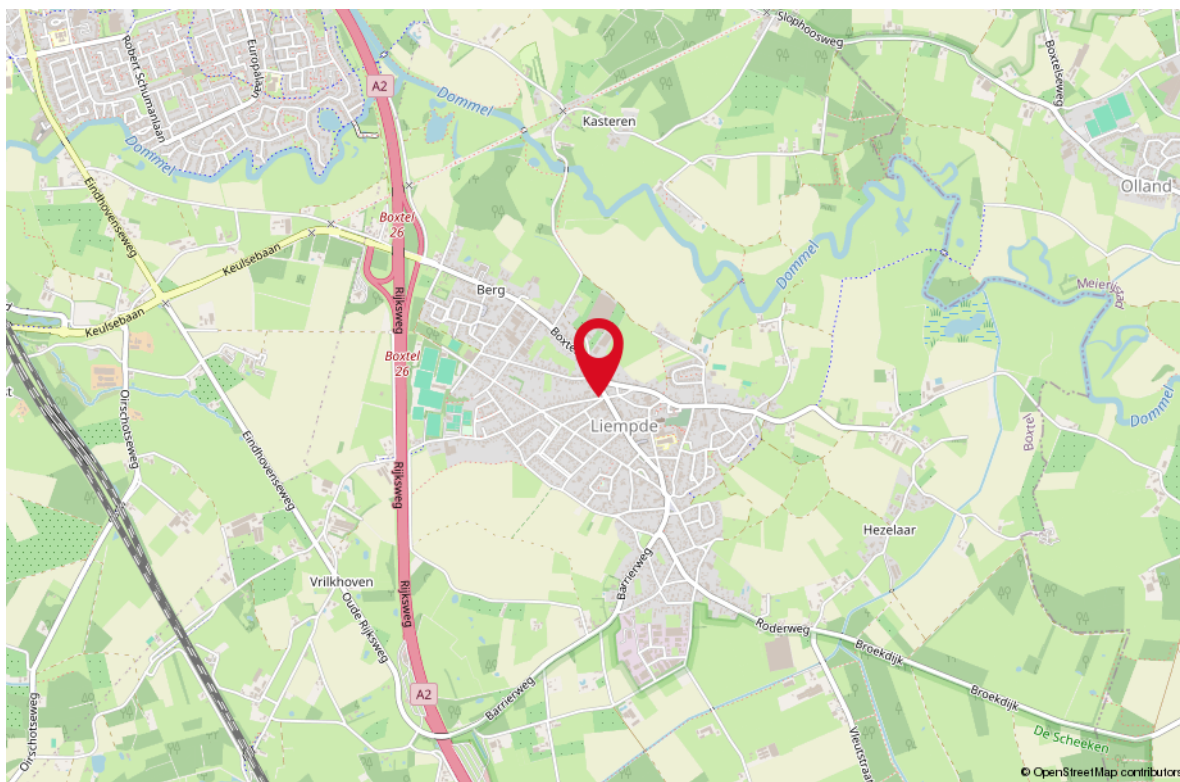
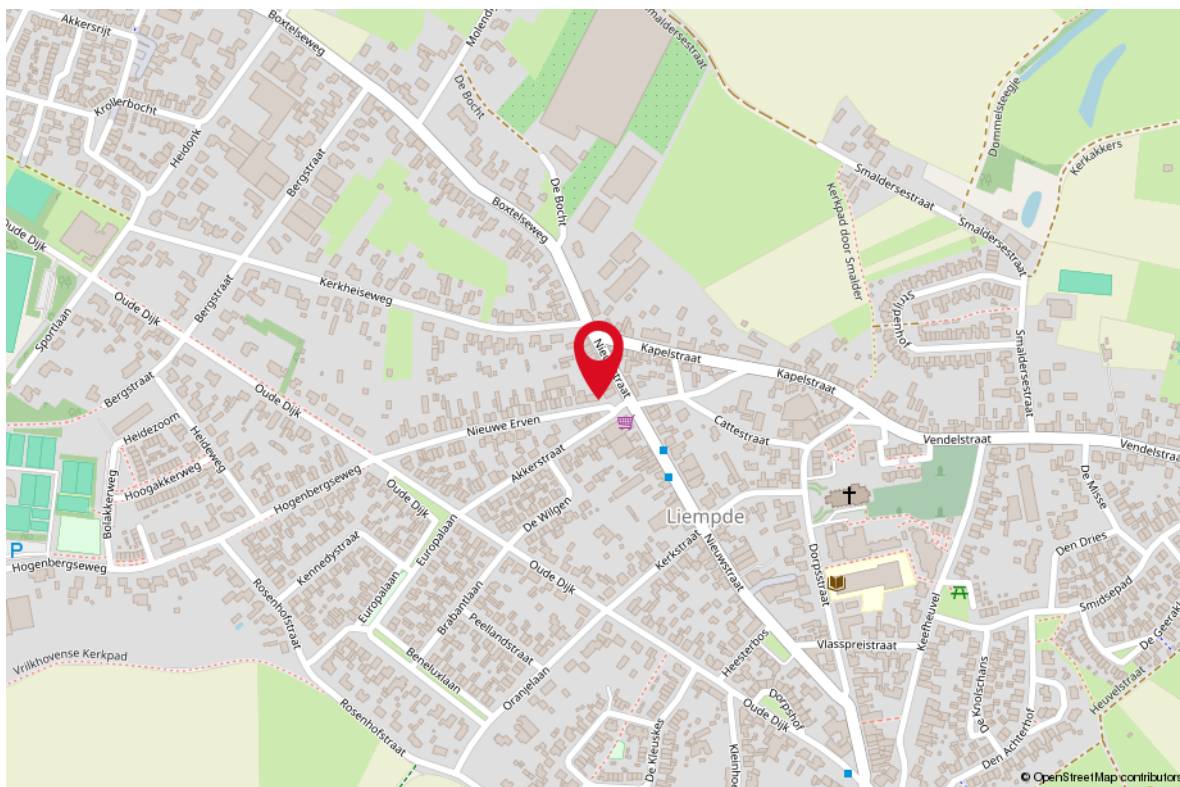
PLATTEGROND



Aan de plattegronden kunnen geen rechten worden ontleend
© Zibber www.zibber.nl

LOCATIE OP DE KAART

NIEUWE ERVEN 2 LIEMPDE



LIJST VAN ZAKEN

| OMSCHRIJVING | BLIJFT ACHTER | GAAT MEE | TER OVERNAME |
|--|---------------|----------|--------------|
| Woning - Interieur | | | |
| Designradiator(en) | X | | |
| Verlichting, te weten | | | |
| - opbouwspots/armaturen/lampen/dimmers | X | | |
| | | | |
| Raamdecoratie/zonwering binnen, te weten | | | |
| - gordijnrails | X | | |
| | | | |
| Vloerdecoratie, te weten | | | |
| - vloerbedekking | X | | |
| - plavuizen | X | | |
| | | | |
| Overig, te weten | | | |
| - spiegelwanden | X | | |
| | | | |
| Woning - Keuken | | | |
| Keukenblok (met bovenkasten) | X | | |
| Keuken (inbouw)apparatuur, te weten | | | |
| - kookplaat | X | | |
| - (gas)fornuis | X | | |
| - afzuigkap | X | | |
| - oven | X | | |
| - koel-vriescombinatie | X | | |
| - vaatwasser | X | | |
| | | | |
| Woning - Sanitair/sauna | | | |
| Toilet met de volgende toebehoren | | | |
| - toilet | X | | |
| - toiletrolhouder | X | | |
| - toiletborstel(houder) | X | | |
| - fontein | X | | |
| | | | |
| Badkamer met de volgende toebehoren | | | |
| - douche (cabine/scherm) | X | | |
| - wastafel | X | | |
| - wastafelmeubel | X | | |
| - planchet | X | | |
| - toiletkast | X | | |
| - toilet | X | | |

LIJST VAN ZAKEN

| OMSCHRIJVING | BLIJFT ACHTER | GAAT MEE | TER OVERNAME |
|--------------|---------------|----------|--------------|
|--------------|---------------|----------|--------------|

| | | | |
|-------------------|---|--|--|
| - toiletrolhouder | X | | |
|-------------------|---|--|--|

| | | | |
|-------------------------|---|--|--|
| - toiletborstel(houder) | X | | |
|-------------------------|---|--|--|

Woning - Exterieur/installaties/veiligheid/ energiebesparing

| | | | |
|------------|---|--|--|
| Brievenbus | X | | |
|------------|---|--|--|

| | | | |
|---------------|---|--|--|
| (Voordeur)bel | X | | |
|---------------|---|--|--|

| | | | |
|-------------|---|--|--|
| Rookmelders | X | | |
|-------------|---|--|--|

| | | | |
|-------------------|---|--|--|
| (Klok)thermostaat | X | | |
|-------------------|---|--|--|

| | | | |
|-----------------|---|--|--|
| Airconditioning | X | | |
|-----------------|---|--|--|

| | | | |
|---------|---|--|--|
| Screens | X | | |
|---------|---|--|--|

| | | | |
|------------------|---|--|--|
| Zonwering buiten | X | | |
|------------------|---|--|--|

| | | | |
|---|---|--|--|
| Telefoonaansluiting/internetaansluiting | X | | |
|---|---|--|--|

| | | | |
|--------------|---|--|--|
| Zonnepanelen | X | | |
|--------------|---|--|--|

| | | | |
|--------------------------------|--|--|--|
| Warmwatervoorziening, te weten | | | |
|--------------------------------|--|--|--|

| | | | |
|------------------|---|--|--|
| - CV-installatie | X | | |
|------------------|---|--|--|

Tuin - Inrichting

| | | | |
|-----------------------|---|--|--|
| Tuinaanleg/bestrating | X | | |
|-----------------------|---|--|--|

| | | | |
|------------|---|--|--|
| Beplanting | X | | |
|------------|---|--|--|

Tuin - Verlichting/installaties

| | | | |
|-------------------|---|--|--|
| Buitenverlichting | X | | |
|-------------------|---|--|--|

| | | | |
|--|---|--|--|
| Tijd- of schemerschakelaar/bewegingsmelder | X | | |
|--|---|--|--|



FINANCIËEL ADVIES, HYPOTHEKEN & VERZEKERINGEN

De Raedgevers helpt u graag met het inzichtelijk krijgen van uw complete financiële plaatje, voor nu en in de toekomst.

Wat doen wij

Als u vraagt om financieel advies, vertrouwt u erop dat u waar krijgt voor uw geld. U kiest voor zekerheid. Voor de beste prijs-prestatieverhouding, zonder dat u er omkijken naar heeft. U kiest voor een gespecialiseerd financieel adviseur.

Wie zijn wij

Gemak en zekerheid, dat zijn de kernwoorden binnen onze dienstverlening. Als klant kiest u bij ons zelf de manier waarop u uw financiële zaken wilt regelen. Omdat dit per klant, of zelfs per product anders kan zijn, bieden wij onze relaties drie mogelijkheden: persoonlijk advies van een adviseur, telefonische helpdesk en zelf regelen via onze website. Welke manier u ook kiest, u bent er altijd zeker van dat u profiteert van onze beste service en producten.

Our Services



Hypotheeken

Wij adviseren u niet alleen, maar ons kantoor begeleidt de gehele hypotheekaanvraag van begin tot het eind.



Verzekeringen

Voor zowel al uw particuliere als uw zakelijke verzekeringen kunt u bij ons terecht. Wilt u meer informatie over de wijze waarop wij u van dienst zijn en de kosten, neem dan contact op.



Wij werken o.a. samen met



NEEM CONTACT MET ONS OP

013 - 535 21 85
06 - 46 16 14 46

info@deraedgevers.nl
www.deraedgevers.nl

Nijverheidsweg 7
5061 KK Oosterwijk

WONEN IN LIEMPDE

Liempde is een dorp in de Nederlandse provincie Noord-Brabant. Liempde ligt in het hart van Nationaal Landschap Het Groene Woud en staat bekend als een gastvrij dorp met een fraaie, goedbewaarde dorpskern. Het dorp combineert een rustige omgeving met een rijk sociaal leven waarbij mensen voor elkaar klaarstaan en op elkaar letten. Kinderen kunnen er nog op straat spelen en toch zijn de dagelijkse faciliteiten zoals supermarkt, slager, bakker, groenteboer en drogist om de hoek. De basisschool staat in het centrum van het dorp. Dit centrum is nog authentiek en heeft ruime straten, historische panden en een sfeervolle kern. Ook al is Liempde een rustig dorp, er is ook genoeg te doen voor zowel jong als oud.



*Gastvrij in
historisch
Liempde*



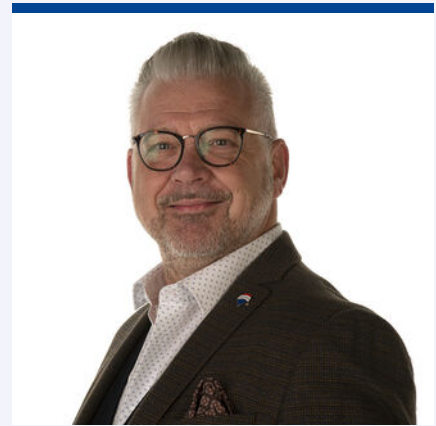


Uw makelaar:

Harrie van Beers

Liempde e.o.

06 - 46 16 14 46
harrievanbeers@remax.nl
makelaars-in-brabant.nl



Gratis waardebeoordeling; weten wat je huis waard is

Weten wat je huis waard is, is niet alleen handig wanneer je je huis wilt verkopen. Ook voor het oversluiten van je hypotheek of de financiering van je verbouwing is het fijn om de waarde van je huis te weten. Je huis kan zomaar een overwaarde hebben! Overweeg je om je huis te verkopen? Begin dan alvast met een gratis waardebeoordeling door één van onze makelaars!

Hoe werkt een gratis waardebeoordeling?



Uitgebreide onderhoudscheck



Advies over verbeterpunten



De marktanalyse (wat doen vergelijkbare huizen?)



Concurrentie analyse



Marktpositie en verkoopadvies

BETROKKEN AAN- EN VERKOOP MAKELAAR NOORD-BRABANT

Onze werkwijze: altijd bereikbaar en gedegen advies. Het gehele aan- en verkooptraject uitbesteed aan één van onze makelaars zodat je je volledig ontzorgd kunt voelen!



Ook 's-avonds en in het weekend beschikbaar



Voor 98% van onze klanten vinden wij het droomhuis



Alle info die jij nodig hebt, wanneer je het nodig hebt



Wij krijgen een 9.6 van meer dan 600 tevreden klanten

**WONEN IN
BRABANT
DOE JE MET
RE/MAX**