



# WONEN

**VENDELSTRAAT 2 202** 5298 CZ LIEMPDE

*Appartement in volledig  
gerenoveerde pastorie  
met luxe en karakter.*

*Royale dakramen en  
ruime vide, zorgen voor  
warme en unieke sfeer.*

*Eigen parkeerplaats en  
gezamenlijke  
fietsenberging.*



# RE/MAX

RE/MAX Optimus Makelaars  
085-2130300  
optimusmakelaars@remax.nl  
[makelaars-in-brabant.nl](http://makelaars-in-brabant.nl)



# Wonen in Liempde doe je met RE/MAX



# WELKOM

## bij de Fullservice makelaar

Je staat op het punt om een belangrijke beslissing te nemen; je zag je droomhuis en wilt het kopen, maar hoe zit het dan met je huidige huis? Krijg je wel een hypotheek rond en welke hypotheek sluit het beste aan bij jouw situatie? Logische vragen die, als je je onvoldoende laat voorlichten, in potentie grote gevolgen met zich meebrengen voor jouw toekomst! Per slot van rekening koop of verkoop je niet elke dag een huis. Was het nou maar zo simpel als het shoppen voor je favoriete outfit...

**Met een RE/MAX makelaar ben jij in goede handen!**



*Is dit jouw droomhuis?*



**RE/MAX Optimus Makelaars** is een no-nonsense fullservice makelaarskantoor dat zich voornamelijk richt op Noord-Brabant. Onze makelaars hebben ieder hun eigen specialisme; ze zijn thuis in hun deel van Noord-Brabant.

## Volg en like ons online



<https://www.instagram.com/ad.krijnen.remax.makelaar/>



<https://facebook.com/adkrijneremax>



[www.adkrijnen.nl](http://www.adkrijnen.nl)

WOONOPPERVLAKTE

57 m<sup>2</sup>

INHOUD

189 m<sup>3</sup>

PERCEELOPPERVLAKTE

1140 m<sup>2</sup>

BOUWJAAR

1860

KAMERS

3

SLAAPKAMERS

2



**STATUS:**  
Beschikbaar

**VERWARMING:**  
Blokverwarming

**ENERGIELABEL:**  
Niet verplicht,  
Rijksmonument

**TUINLIGGING:**  
Zuid

**PARKEREN:**  
1 eigen parkeerplaats



# KOM VERDER

## VENDELSTRAAT 2 202

Ben je op zoek naar een uniek en sfeervol appartement waar luxe en karakter hand in hand gaan? Zoek niet verder! Dit prachtige appartement in een volledig gerenoveerde pastorie is precies wat je zoekt.

Indeling  
Begane grond:

Centrale entree  
Trap naar de appartementen en toegang tot de gezamenlijke binnentuin

Appartement op de tweede verdieping:

Hal en toiletruimte  
Fraaie, lichte visgraat PVC vloer door het gehele appartement  
Woonkamer met zichtbare balken en grote dakramen voor een warme en unieke sfeer

Open keuken met zwart meubel in rechte opstelling en inbouwapparatuur  
Slaapkamer plus een vide, ideaal als extra (slaap/werk)kamer  
Moderne badkamer met inloofdouche en wastafel met meubel

Buiten:

Eigen parkeerplaats op het binnenterrein  
Gezamenlijke fietsenberging  
Gezamenlijke binnentuin, perfect voor ontspanning en ontmoeting in de zomer

Waarom dit appartement?

Dit appartement biedt het beste van twee werelden: de charme en historie van een oude pastorie gecombineerd met het comfort en de luxe van een moderne woning. De royale dakramen zorgen voor veel natuurlijk licht en een ruimtelijk gevoel, terwijl de vide extra ruimte en flexibiliteit biedt, ideaal voor gasten of als thuishkantoor.


Grijp deze unieke kans en geniet van luxe wonen in het hart van Liempde. Maak snel een afspraak voor een bezichtiging!

Wonen met karakter en comfort begint hier!

**VRAAGPRIJS**  
**€ 290.000 K.K.**







*Zichtbare balken en grote dakramen zorgen voor een warme sfeer*





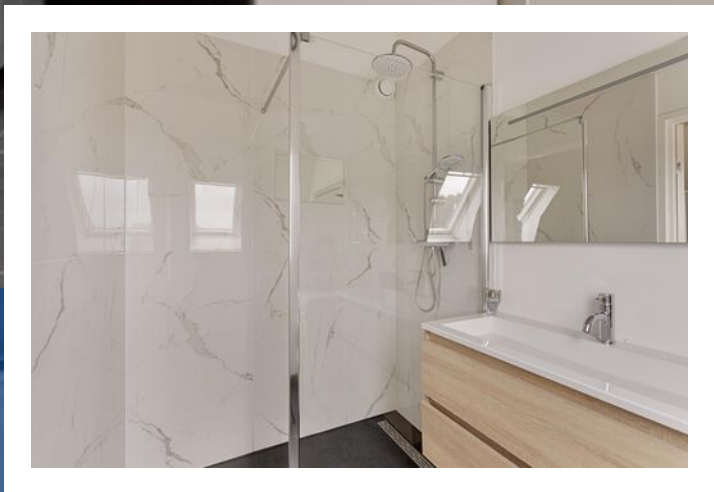


*Fraaie lichte visgraat  
PVC vloer door het  
gehele appartement*



*Open keuken met zwart meubel in rechte opstelling*

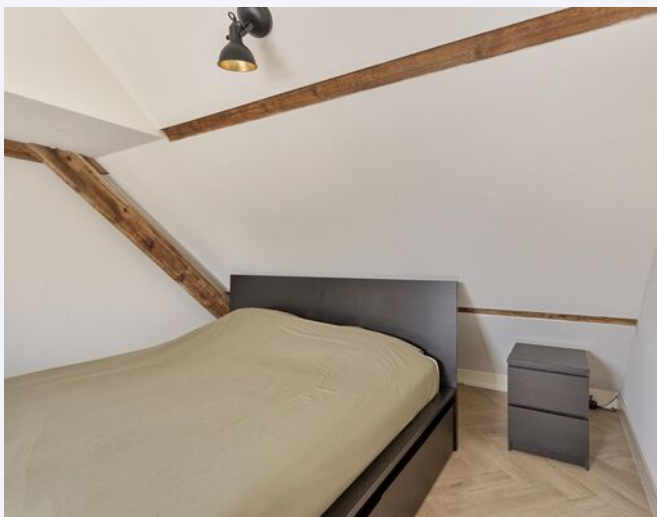




*Moderne badkamer*



*Vide, ideaal als extra  
slaap- of werkkamer*













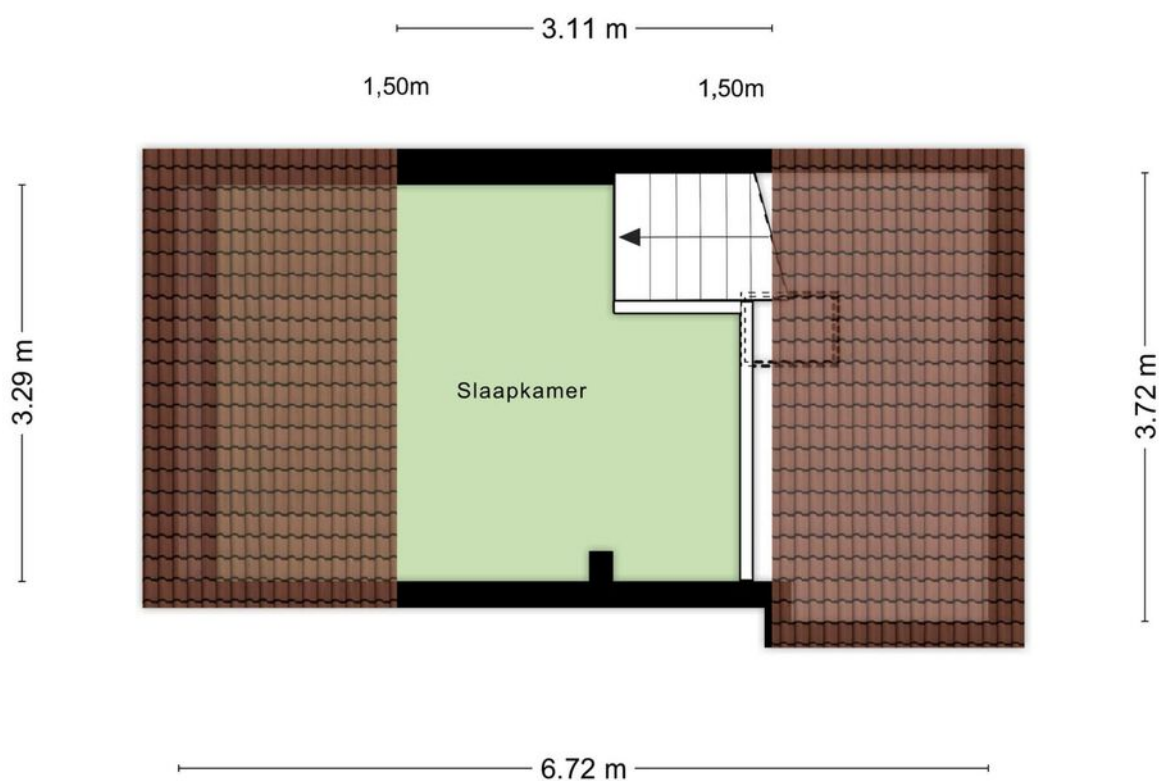


# PLATTEGROND



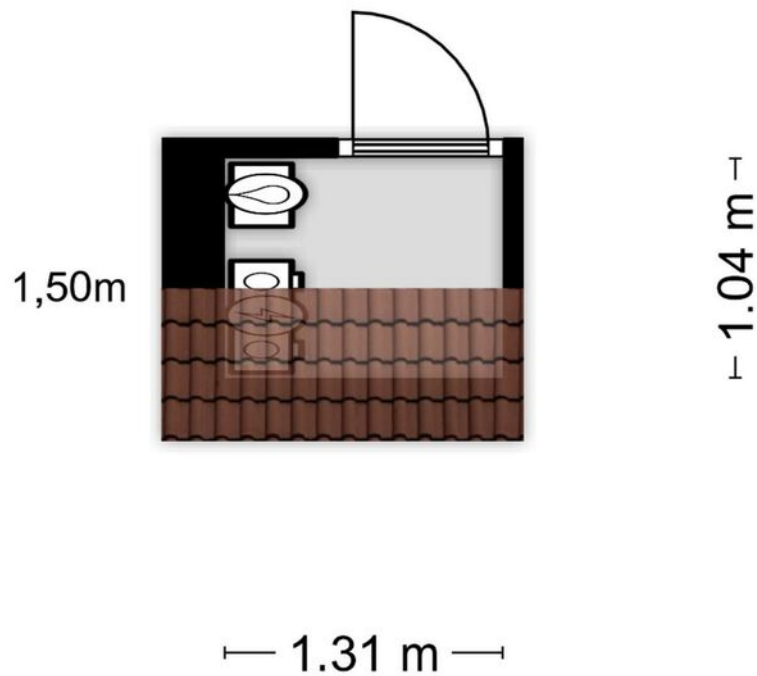
Aan de plattegronden kunnen geen rechten worden ontleend  
© Zibber [www.zibber.nl](http://www.zibber.nl)

# PLATTEGROND



Aan de plattegronden kunnen geen rechten worden ontleend  
© Zibber [www.zibber.nl](http://www.zibber.nl)

# PLATTEGROND



Aan de plattegronden kunnen geen rechten worden ontleend  
© Zibber [www.zibber.nl](http://www.zibber.nl)

# KADASTRALE KAART

VENDELSTRAAT 2 202 LIEMPDE

Kadastrale kaart


Uw referentie: ---



12345	Deze kaart is noordgericht	Schaal 1: 500	
25	Perceelnummer		
	Huisnummer	Kadastrale gemeente	Liempde
	Vastgestelde kadastrale grens	Sectie	B
	Voorlopige kadastrale grens	Perceel	3345
	Administratieve kadastrale grens		
	Bebouwing		

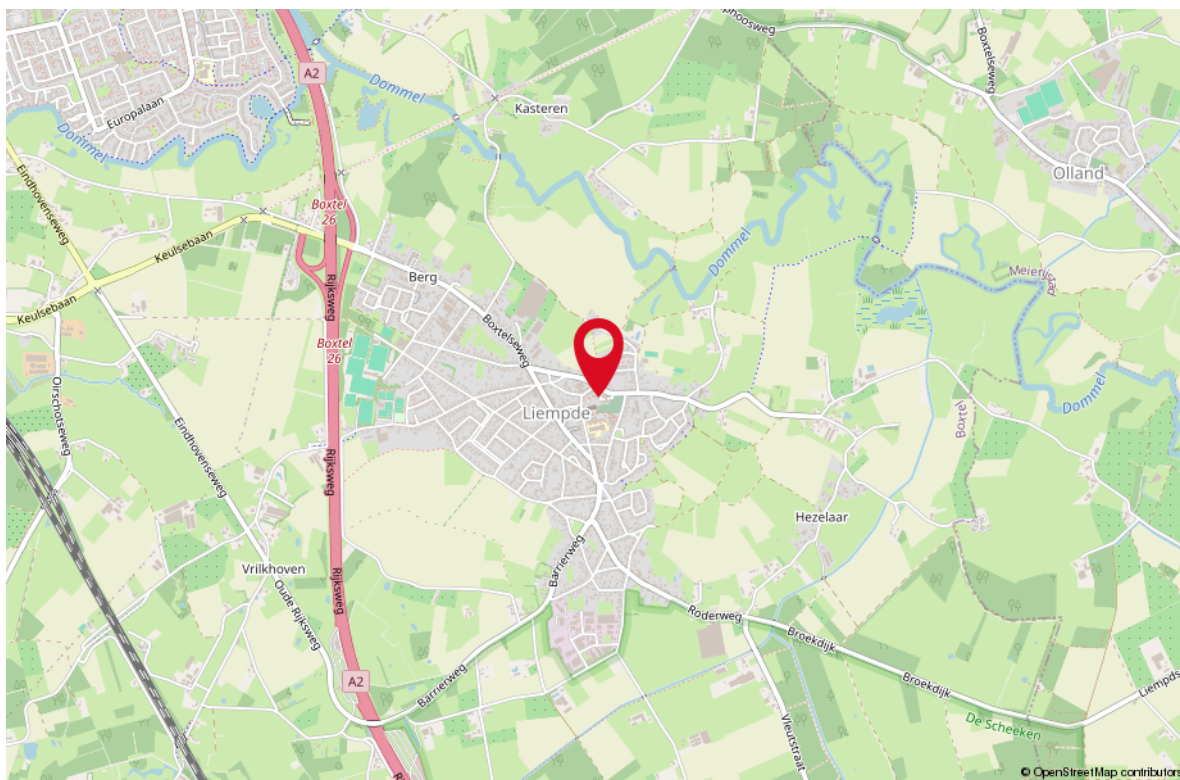
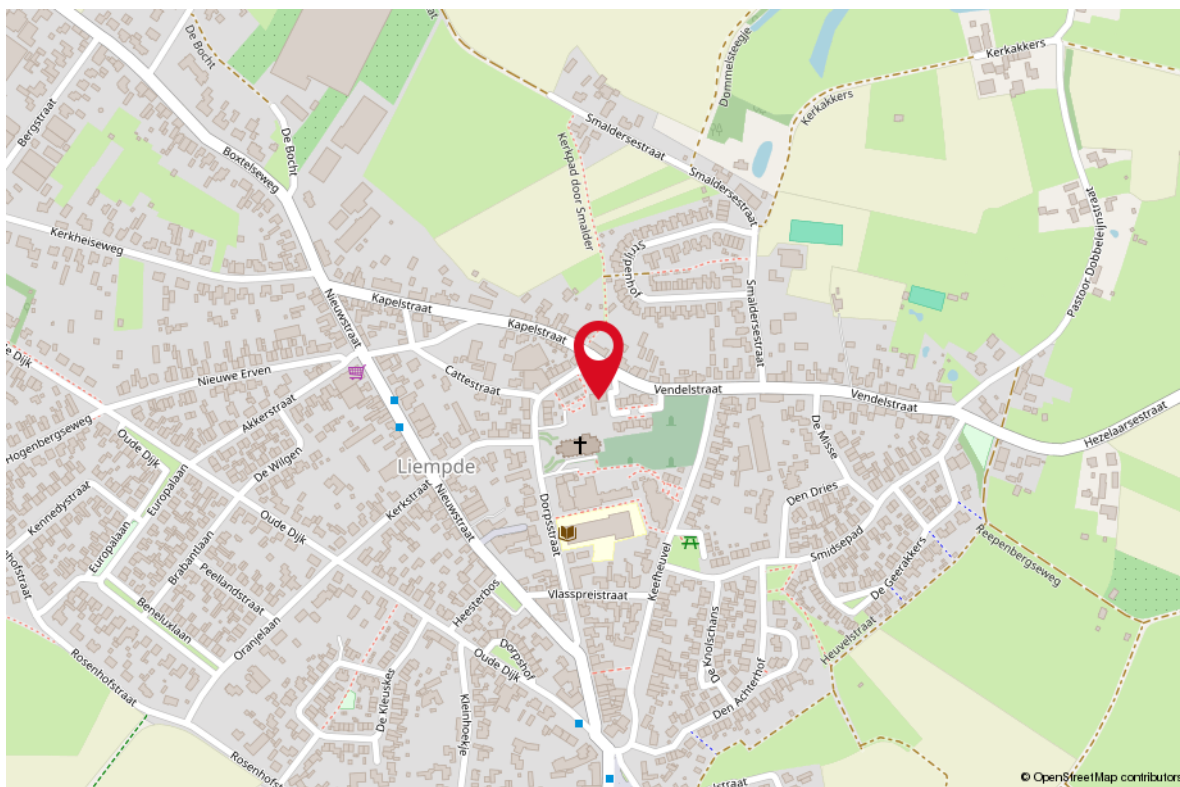
Voor een eensluitend uittreksel, geleverd op 4 juli 2024  
De bewaarder van het kadaster en de openbare registers

Aan dit uittreksel kunnen geen betrouwbare maten worden ontleend.  
De Dienst voor het kadaster en de openbare registers behoudt zich de intellectuele eigendomsrechten voor, waaronder het auteursrecht en het databankenrecht.



# LOCATIE OP DE KAART

**VENDELSTRAAT 2 202** LIEMPDE



# LIJST VAN ZAKEN

**OMSCHRIJVING** **BLIJFT ACHTER** **GAAT MEE** **TER OVERNAME**

## Woning - Interieur

Verlichting, te weten

- opbouwspots/armaturen/lampen/dimmers X
- losse (hang)lampen X

Raamdecoratie/zonwering binnen, te weten

- (losse) horren/rolhorren X

Vloerdecoratie, te weten

- PVC X

## Woning - Keuken

Keukenblok (met bovenkasten)

X

Keuken (inbouw)apparatuur, te weten

- kookplaat X
- afzuigkap X
- combi-oven/combimagnetron X
- koelkast X
- vriezer X
- vaatwasser X
- koffiezetapparaat X

## Woning - Sanitair/sauna

Toilet met de volgende toebehoren

- toilet X
- toiletrolhouder X
- toiletborstel(houder) X
- fontein X

Badkamer met de volgende toebehoren

- douche (cabine/scherm) X
- wastafel X
- wastafelmeubel X

## Woning - Extérieur/installaties/veiligheid/ energiebesparing

- Brievenbus X
- (Veiligheids)sloten en overige inbraakpreventie X
- Rookmelders X



# LIJST VAN ZAKEN

## OMSCHRIJVING

## BLIJFT ACHTER

## GAAT MEE

## TER OVERNAME

(Klok)thermostaat

X

Rolluiken

X

Telefoonaansluiting/internetaansluiting

X

Veiligheidsschakelaar wasautomaat

X

Waterslot wasautomaat

X

Parkeerplaats

X

Warmwatervoorziening, te weten

- CV-installatie

X

- boiler

X

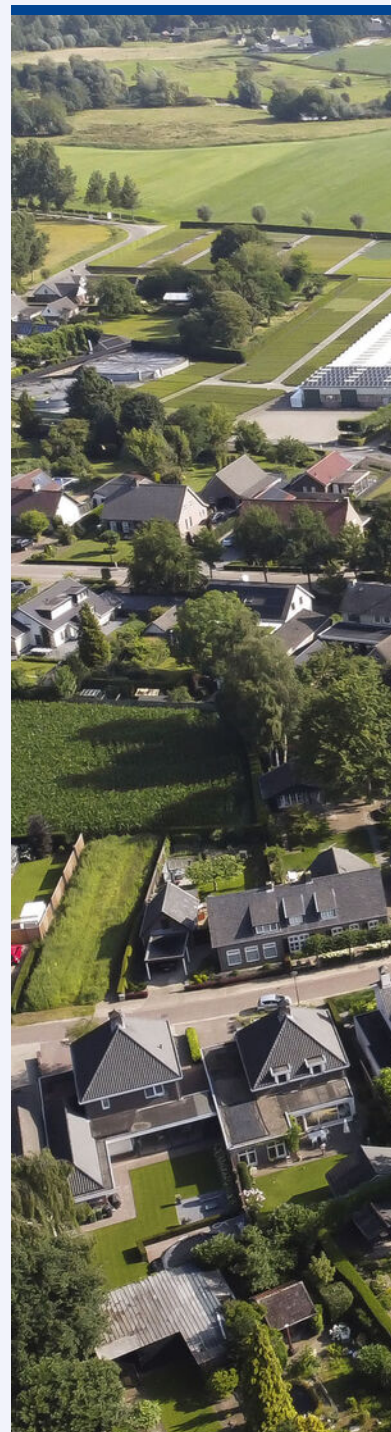
## Tuin - Bebouwing

Tuinhuis/buitenberging

X

# WONEN IN LIEMPDE

Liempde is een dorp in de Nederlandse provincie Noord-Brabant. Liempde ligt in het hart van Nationaal Landschap Het Groene Woud en staat bekend als een gastvrij dorp met een fraaie, goedbewaarde dorpskern. Het dorp combineert een rustige omgeving met een rijk sociaal leven waarbij mensen voor elkaar klaarstaan en op elkaar letten. Kinderen kunnen er nog op straat spelen en toch zijn de dagelijkse faciliteiten zoals supermarkt, slager, bakker, groenteboer en drogist om de hoek. De basisschool staat in het centrum van het dorp. Dit centrum is nog authentiek en heeft ruime straten, historische panden en een sfeervolle kern. Ook al is Liempde een rustig dorp, er is ook genoeg te doen voor zowel jong als oud.





*Liempde,  
een gastvrij dorp  
gelegen in het hart  
van Het Groene  
Woud.*





**Uw makelaar:**

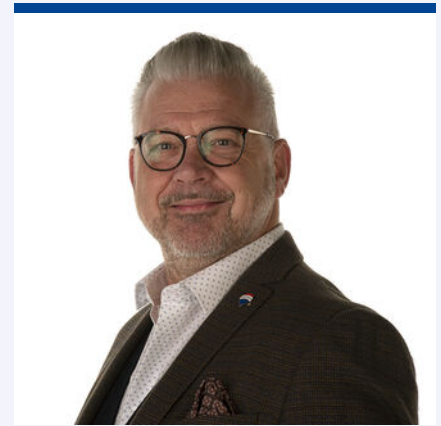
**Harrie van Beers**

**Liempde e.o.**

06 - 46 16 14 46

harrievanbeers@remax.nl

makelaars-in-brabant.nl



## Gratis waardebeoordeling; weten wat je huis waard is

Weten wat je huis waard is, is niet alleen handig wanneer je je huis wilt verkopen.

Ook voor het oversluiten van je hypotheek of de financiering van je verbouwing is het fijn om de waarde van je huis te weten.

Je huis kan zomaar een overwaarde hebben!

Overweeg je om je huis te verkopen?

Begin dan alvast met een gratis waardebeoordeling door één van onze makelaars!

## Hoe werkt een gratis waardebeoordeling?



**Uitgebreide onderhoudscheck**



**Advies over verbeterpunten**



**De marktanalyse (wat doen vergelijkbare huizen?)**



**Concurrentie analyse**



**Marktpositie en verkoopadvies**

## BETROKKEN AAN- EN VERKOOP MAKELAAR NOORD-BRABANT

Onze werkwijze: altijd bereikbaar en gedegen advies.

Het gehele aan- en verkooptraject uitbesteed aan één van onze makelaars zodat je je volledig ontzorgd kunt voelen!



**Ook 's-avonds en in het weekend beschikbaar**



**Voor 98% van onze klanten vinden wij het droomhuis**



**Alle info die jij nodig hebt, wanneer je het nodig hebt**



**Wij krijgen een 9.6 van meer dan 800 tevreden klanten**

**WONEN IN  
BRABANT  
DOE JE MET  
RE/MAX**

**RE/MAX Optimus Makelaars**

**085-2130300 | [optimusmakelaars@remax.nl](mailto:optimusmakelaars@remax.nl) | [www.makelaars-in-brabant.nl](http://www.makelaars-in-brabant.nl)**