



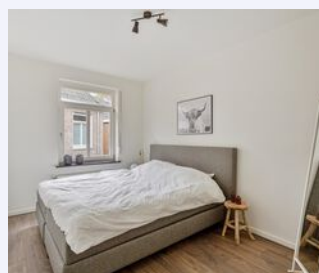
WONEN

KEEFHEUVEL 1 B 5298 AH LIEMPDE

*Karakteristieke
eengezinswoning met
energielabel A.*

*Moderne indeling, lichte
ruimtes en praktische
voorzieningen.*

*Energiezuinig en
duurzaam in het hart
van Liempde.*



RE/MAX

RE/MAX Optimus Makelaars
085-2130300
optimusmakelaars@remax.nl
makelaars-in-brabant.nl



Wonen in Liempde doe je met RE/MAX



WELKOM

bij de Fullservice makelaar

Je staat op het punt om een belangrijke beslissing te nemen; je zag je droomhuis en wilt het kopen, maar hoe zit het dan met je huidige huis? Krijg je wel een hypotheek rond en welke hypotheek sluit het beste aan bij jouw situatie? Logische vragen die, als je je onvoldoende laat voorlichten, in potentie grote gevolgen met zich meebrengen voor jouw toekomst! Per slot van rekening koop of verkoop je niet elke dag een huis. Was het nou maar zo simpel als het shoppen voor je favoriete outfit...

Met een RE/MAX makelaar ben jij in goede handen!



Is dit jouw droomhuis?



RE/MAX Optimus Makelaars is een no-nonsense fullservice makelaarskantoor dat zich voornamelijk richt op Noord-Brabant. Onze makelaars hebben ieder hun eigen specialisme; ze zijn thuis in hun deel van Noord-Brabant.

Volg en like ons online



[instagram.com/
remax_optimus_makelaars/](https://www.instagram.com/remax_optimus_makelaars/)



[rem.ax/makelaarsvanbrabant](https://www.facebook.com/rem.ax/makelaarsvanbrabant)



www.makelaars-in-brabant.nl

WOONOPPERVLAKTE

88 m²

INHOUD

321 m³

PERCEELOPPERVLAKTE

83 m²

BOUWJAAR

2005

KAMERS

3

SLAAPKAMERS

2



STATUS:

Beschikbaar

VERWARMING:

c.v.-ketel

ENERGIELABEL:

A

TUINLIGGING:

West

PARKEREN:

openbaar parkeren

BERGING:

ja



KOM VERDER

KEEFHEUVEL 1 B

Karakteristieke eengezinswoning met energielabel A in het hart van Liempde

In het charmante dorp Liempde, aan de rustige Keefheuvel, staat deze goed onderhouden eengezinswoning te koop. Deze woning, gebouwd in 2005, biedt een modern wooncomfort en beschikt over een uitstekend energielabel A. Met een woonoppervlakte van 88 m² en gelegen op een perceel van 83 m², is dit huis perfect voor starters, kleine gezinnen of iedereen die op zoek is naar een sfeervolle en energiezuinige woning.

VRAAGPRIJS
€ 370.000 K.K.

Moderne indeling met lichte ruimtes

De woning biedt een slimme indeling met drie kamers, waarvan twee ruime slaapkamers op de eerste verdieping. De lichte en gezellige woonkamer sluit naadloos aan op de halfopen keuken, die voorzien is van moderne apparatuur en voldoende kastruimte. Door de grote raampartijen valt er veel natuurlijk licht binnen, wat bijdraagt aan de ruime en frisse sfeer in het huis.

Praktische voorzieningen

De woning beschikt over twee aparte toiletten, een op de begane grond en een op de eerste verdieping, wat zorgt voor extra gemak. De moderne badkamer is voorzien van een douche, wastafel en biedt voldoende ruimte voor al je badkamerbenodigdheden.

Energiezuinig en duurzaam

Met een energielabel A biedt deze woning een uitstekende energieprestatie, wat resulteert in lagere energiekosten en een duurzaam wooncomfort. Het huis is goed geïsoleerd en voorzien van moderne bouwtechnieken, waardoor het zowel milieuvriendelijk als comfortabel is.

Geweldige ligging in het hart van Liempde


De Keefheuvel is een rustige straat op loopafstand van het gezellige centrum van Liempde. Hier vind je alle dagelijkse voorzieningen zoals een supermarkt, winkels en horeca. Bovendien ben je binnen enkele minuten rijden op de dichtstbijzijnde uitvalsweg, waardoor omliggende steden zoals Eindhoven en 's-Hertogenbosch snel bereikbaar zijn. Ook geniet je in deze omgeving van de nabijheid van natuur, ideaal voor wandel- en fietsliefhebbers.

Samenvatting:

- Woonoppervlakte: 88 m²
- Perceeloppervlakte: 83 m²
- Bouwjaar: 2005
- Energielabel: A
- 3 kamers, waarvan 2 ruime slaapkamers
- Halfopen keuken met moderne apparatuur
- Moderne badkamer en 2 aparte toiletten
- Uitstekend onderhouden en energiezuinig
- Rustige ligging op loopafstand van het centrum van Liempde
- Snelle toegang tot uitvalswegen

Zoek jij een instapklare, energiezuinige woning op een fijne locatie? Dan is deze karakteristieke woning aan de Keefheuvel in Liempde absoluut een bezichtiging waard! Neem contact met ons op en ontdek zelf het comfort en de charme van dit prachtige huis.





Lichte en gezellige woonkamer die naadloos aansluit op de halfopen keuken.

Moderne keuken met veel ruimte.



Door de grote raampartijen valt er veel natuurlijk licht binnen, wat bijdraagt aan de ruime en frisse sfeer in het huis.

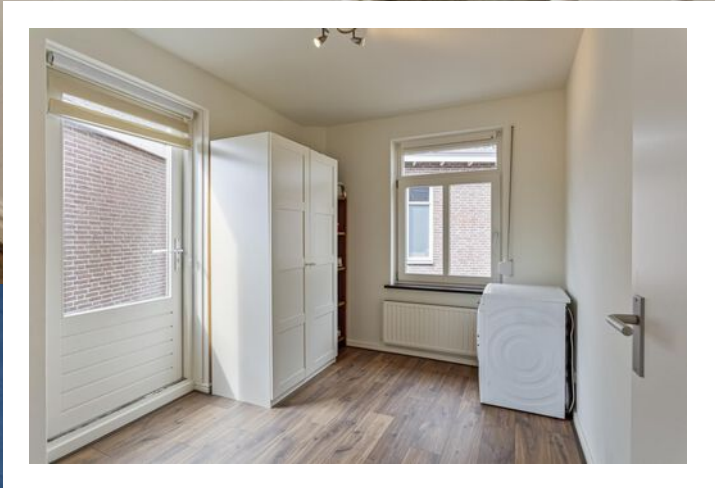
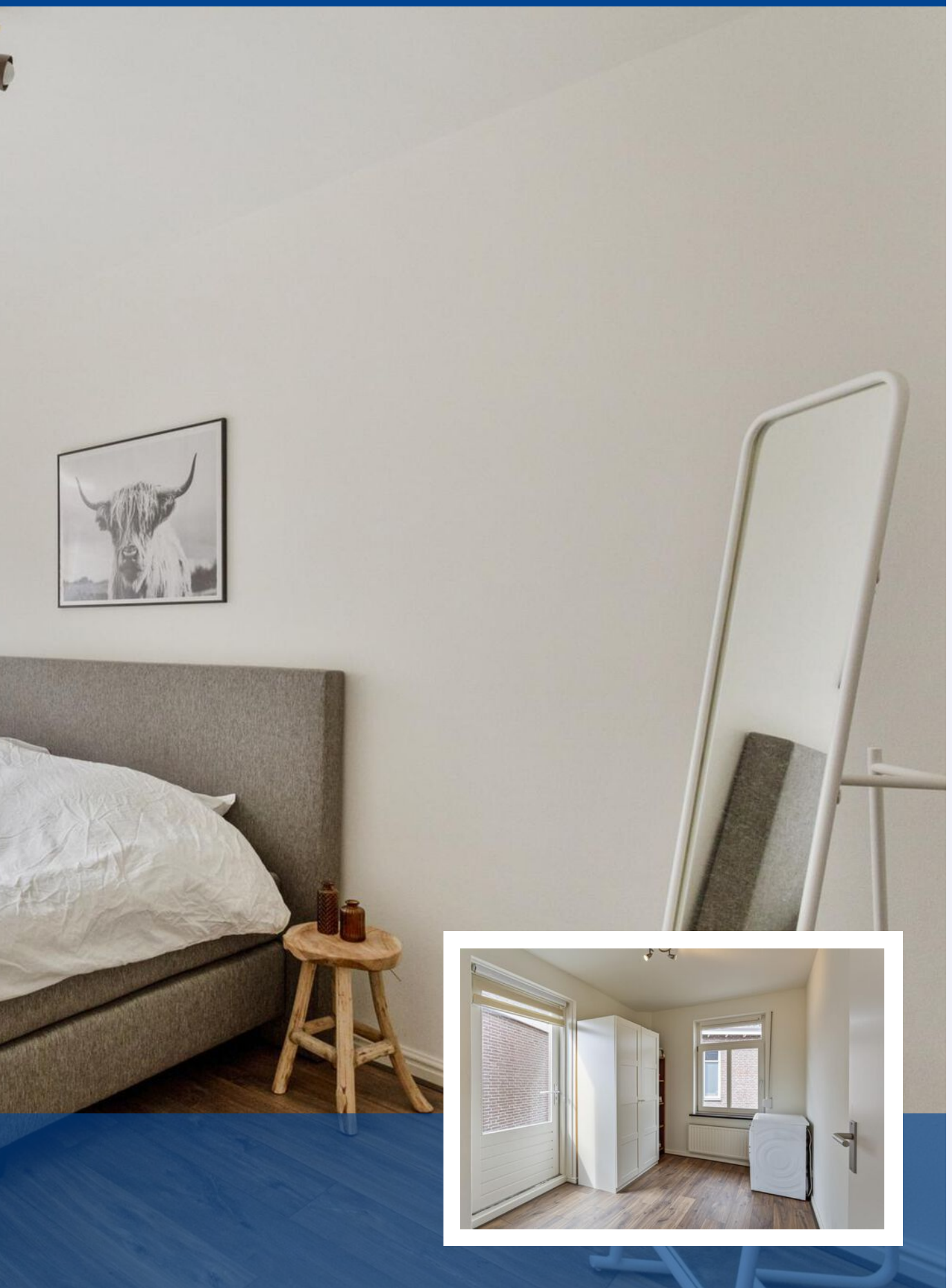


Met een energielabel A biedt deze woning een uitstekende energieprestatie.





Twee ruime slaapkamers op de eerste verdieping.



De moderne badkamer is voorzien van een ligbad, douche, wastafel en biedt voldoende ruimte voor al je badkamerbehoeften.



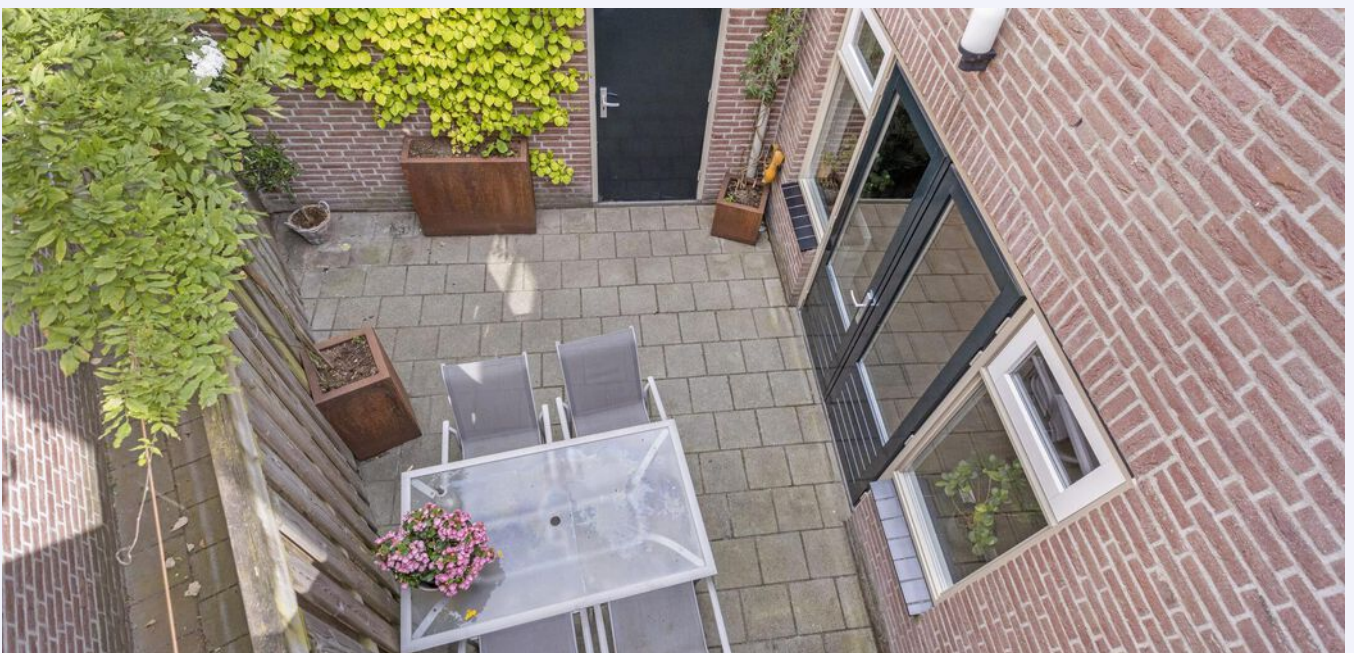


De woning beschikt over twee aparte toiletten; een op de begane grond en een op de eerste verdieping.



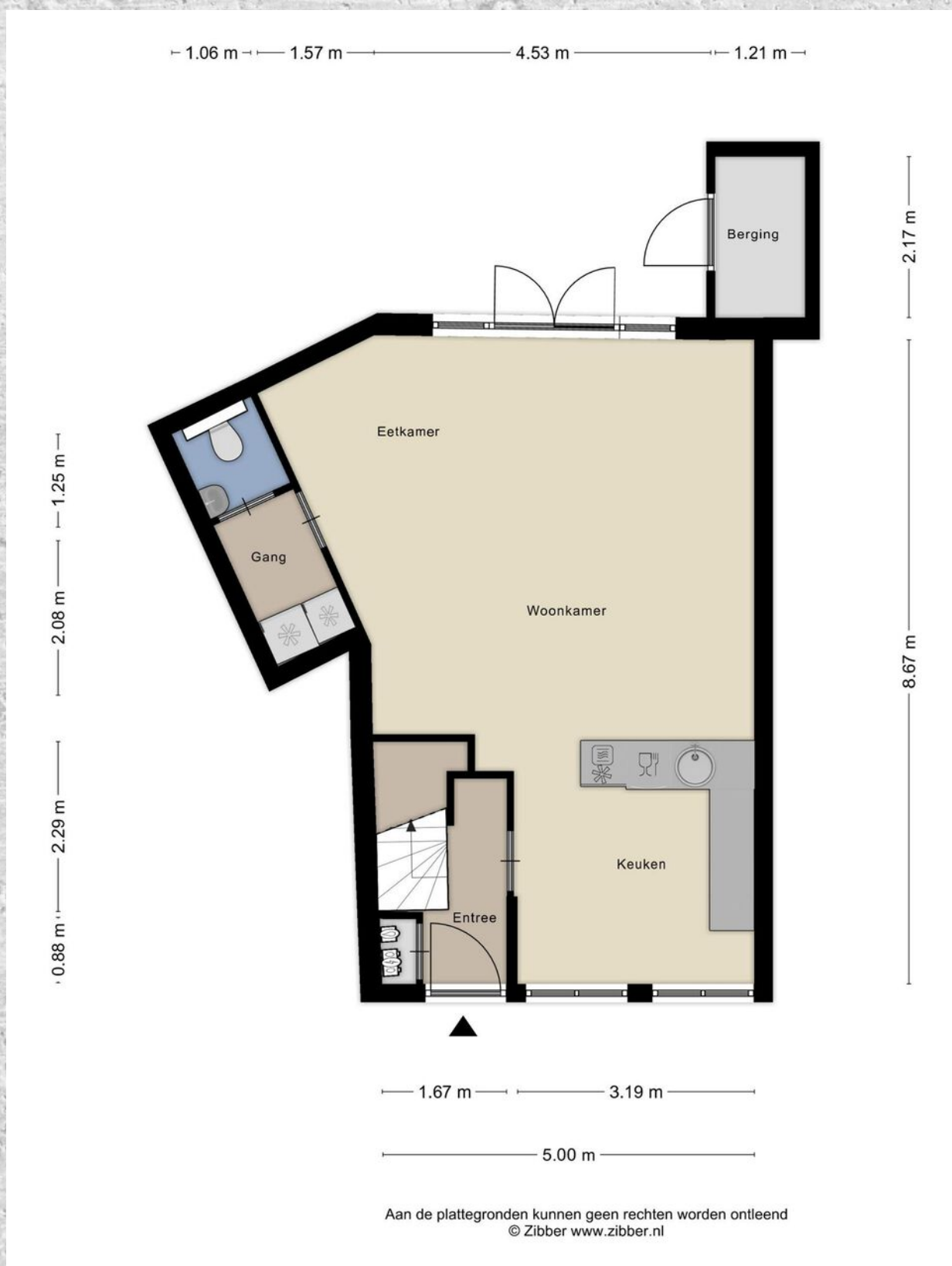


Gezellige buitenruimte.





PLATTEGROND



PLATTEGROND



Aan de plattegronden kunnen geen rechten worden ontleend
© Zibber www.zibber.nl

KADASTRALE KAART

KEEFHEUVEL 1 B LIEMPDE

Kadastrale kaart

Uw referentie: ---



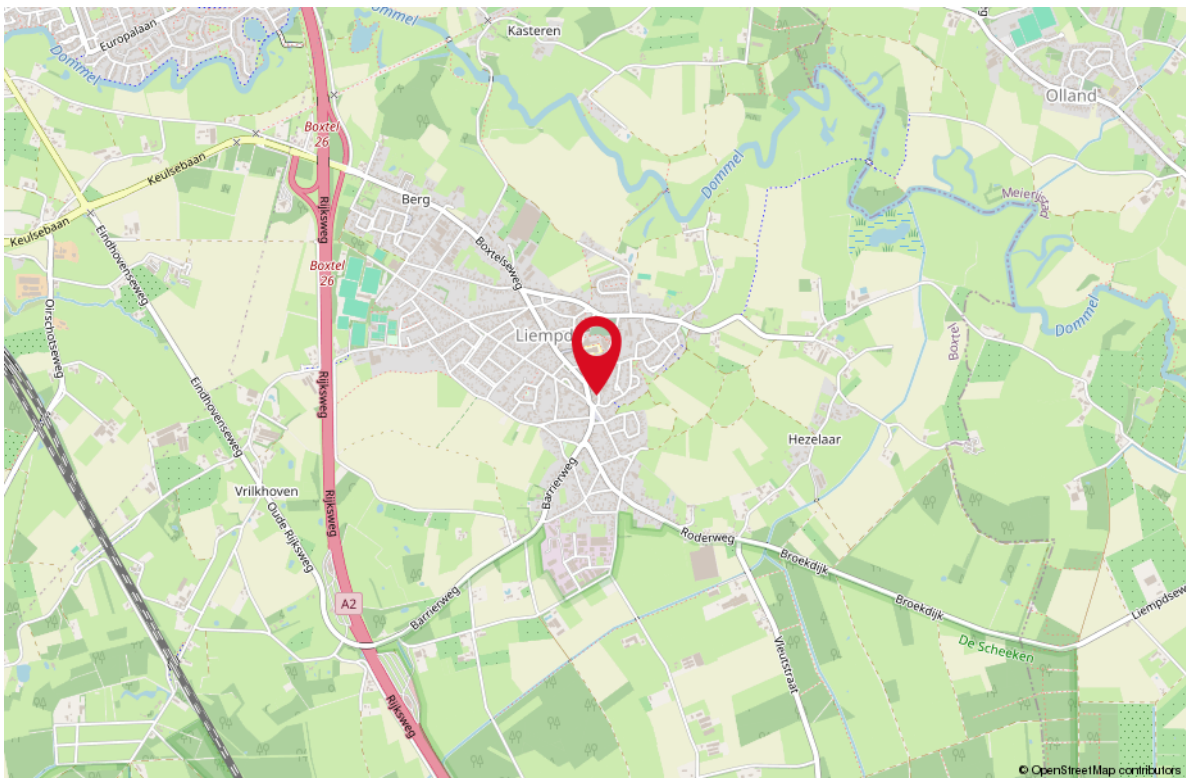
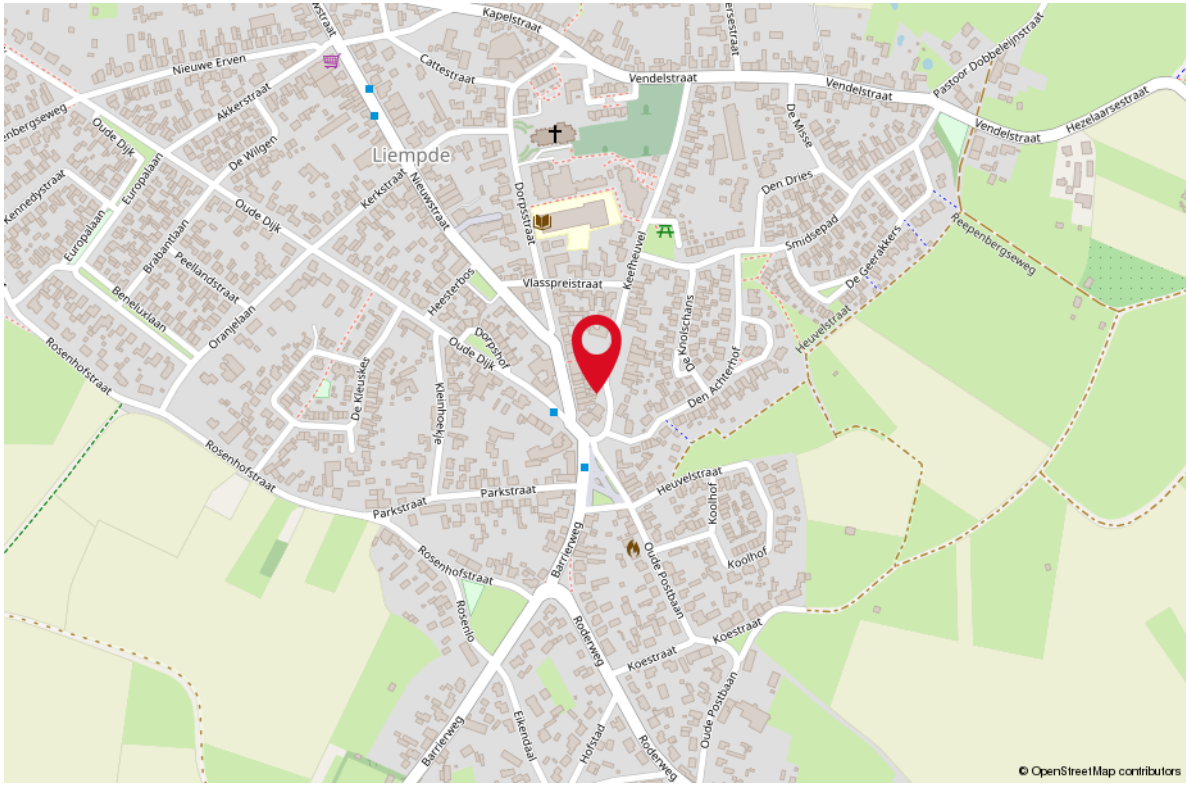
12345	Deze kaart is noordgericht	Schaal 1: 500	
25	Perceelnummer	Kadastrale gemeente Liempde	
	Huisnummer	Sectie B	
—	Vastgestelde kadastrale grens	Perceel 3234	
—	Voorlopige kadastrale grens		
—	Administratieve kadastrale grens		
—	Bebouwing		

Voor een eensluitend uittreksel, geleverd op 20 augustus 2024
De bewaarder van het kadaster en de openbare registers

Aan dit uittreksel kunnen geen betrouwbare maten worden ontleend.
De Dienst voor het kadaster en de openbare registers behoudt zich de intellectuele eigendomsrechten voor, waaronder het auteursrecht en het databankenrecht.

LOCATIE OP DE KAART

KEEFHEUVEL 1 B LIEMPDE



LIJST VAN ZAKEN

OMSCHRIJVING

BLIJFT ACHTER GAAT MEE TER OVERNAME

Woning - Interieur

Designradiator(en) X

Radiatorafwerking X

Verlichting, te weten

- inbouwspots/dimmers X

- opbouwspots/armaturen/lampen/dimmers X

- losse (hang)lampen X

(Losse)kasten, legplanken, te weten

- X

Raamdecoratie/zonwering binnen, te weten

- vitrages X

Vloerdecoratie, te weten

- parketvloer X

- houten vloer(delen) X

- laminaat X

Overig, te weten

- spiegelwanden X

Woning - Keuken

Keukenblok (met bovenkasten) X

Keuken (inbouw)apparatuur, te weten

- kookplaat X

- (gas)fornuis X

- afzuigkap X

- koelkast X

- vaatwasser X

Woning - Sanitair/sauna

Toilet met de volgende toebehoren

- toilet X

- toiletrolhouder X

- fontein X

Badkamer met de volgende toebehoren

- ligbad X

LIJST VAN ZAKEN

OMSCHRIJVING	BLIJFT ACHTER	GAAT MEE	TER OVERNAME
- douche (cabine/scherm)	X		
- wastafel	X		
- toilet	X		
- toiletrolhouder	X		
Woning - Exterieur/installaties/veiligheid/energiebesparing			
(Voordeur)bel	X		
Rookmelders	X		
(Klok)thermostaat	X		
Rolluiken	X		
Telefoonaansluiting/internetaansluiting	X		
Warmwatervoorziening, te weten			
- CV-installatie	X		
Tuin - Inrichting			
Tuinaanleg/bestrating	X		
Beplanting	X		
Tuin - Verlichting/installaties			
Buitenverlichting	X		
Tuin - Bebouwing			
Tuinhuis/buitenberging	X		

WONEN IN LIEMPDE

Liempde is een dorp in de Nederlandse provincie Noord-Brabant. Liempde ligt in het hart van Nationaal Landschap Het Groene Woud en staat bekend als een gastvrij dorp met een fraaie, goedbewaarde dorpskern. Het dorp combineert een rustige omgeving met een rijk sociaal leven waarbij mensen voor elkaar klaarstaan en op elkaar letten. Kinderen kunnen er nog op straat spelen en toch zijn de dagelijkse faciliteiten zoals supermarkt, slager, bakker, groenteboer en drogist om de hoek. De basisschool staat in het centrum van het dorp. Dit centrum is nog authentiek en heeft ruime straten, historische panden en een sfeervolle kern. Ook al is Liempde een rustig dorp, er is ook genoeg te doen voor zowel jong als oud.





*Liempde,
een gastvrij dorp
gelegen in het hart
van Het Groene
Woud.*



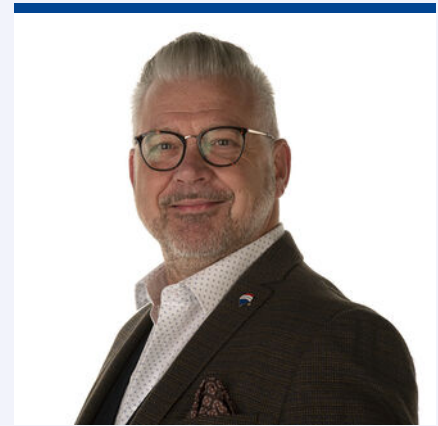


Uw makelaar:

Harrie van Beers

Liempde e.o.

06 - 46 16 14 46
harrievanbeers@remax.nl
makelaars-in-brabant.nl



Gratis waardebeoordeling; weten wat je huis waard is

Weten wat je huis waard is, is niet alleen handig wanneer je je huis wilt verkopen. Ook voor het oversluiten van je hypotheek of de financiering van je verbouwing is het fijn om de waarde van je huis te weten. Je huis kan zomaar een overwaarde hebben! Overweeg je om je huis te verkopen? Begin dan alvast met een gratis waardebeoordeling door één van onze makelaars!

Hoe werkt een gratis waardebeoordeling?



Uitgebreide onderhoudscheck



Advies over verbeterpunten



De marktanalyse (wat doen vergelijkbare huizen?)



Concurrentie analyse



Marktpositie en verkoopadvies

BETROKKEN AAN- EN VERKOOP MAKELAAR NOORD-BRABANT

Onze werkwijze: altijd bereikbaar en gedegen advies. Het gehele aan- en verkooptraject uitbesteed aan één van onze makelaars zodat je je volledig ontzorgd kunt voelen!



Ook 's-avonds en in het weekend beschikbaar



Voor 98% van onze klanten vinden wij het droomhuis



Alle info die jij nodig hebt, wanneer je het nodig hebt



Wij krijgen een 9.6 van meer dan 600 tevreden klanten

**WONEN IN
BRABANT
DOE JE MET
RE/MAX**