



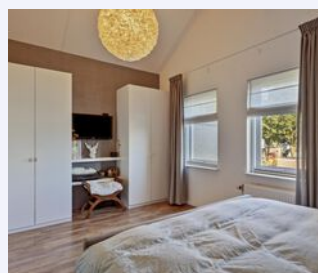
WONEN

DENNENDREEF 8 5298 WH LIEMPDE

*Ruime indeling
en moderne
voorzieningen.*

*Royale
woonoppervlakte en
energielabel A.*

*Wonen in een
rustige en groene
omgeving.*



RE/MAX

RE/MAX Optimus Makelaars
085-2130300
optimusmakelaars@remax.nl
makelaars-in-brabant.nl



Wonen in Liempde doe je met RE/MAX



WELKOM

bij de Fullservice makelaar

Je staat op het punt om een belangrijke beslissing te nemen; je zag je droomhuis en wilt het kopen, maar hoe zit het dan met je huidige huis? Krijg je wel een hypotheek rond en welke hypotheek sluit het beste aan bij jouw situatie? Logische vragen die, als je je onvoldoende laat voorlichten, in potentie grote gevolgen met zich meebrengen voor jouw toekomst! Per slot van rekening koop of verkoop je niet elke dag een huis. Was het nou maar zo simpel als het shoppen voor je favoriete outfit...

Met een RE/MAX makelaar ben jij in goede handen!



Is dit jouw droomhuis?



RE/MAX Optimus Makelaars is een no-nonsense fullservice makelaarskantoor dat zich voornamelijk richt op Noord-Brabant. Onze makelaars hebben ieder hun eigen specialisme; ze zijn thuis in hun deel van Noord-Brabant.

Volg en like ons online



[instagram.com/
remax_optimus_makelaars/](https://www.instagram.com/remax_optimus_makelaars/)



[rem.ax/makelaarsvanbrabant](https://www.facebook.com/rem.ax/makelaarsvanbrabant)



www.makelaars-in-brabant.nl

WOONOPPERVLAKTE

144 m²

INHOUD

551 m³

PERCEELOPPERVLAKTE

242 m²

BOUWJAAR

1994

KAMERS

6

SLAAPKAMERS

4



STATUS:

Beschikbaar

VERWARMING:

C.V.-ketel

ENERGIELABEL:

A

TUINLIGGING:

Noord-Oost

PARKEREN:

Eigen oprit

BERGING:

Ja



KOM VERDER

DENNENDREEF 8

Unieke kans in Liempde: Ruime eengezinswoning met energielabel A op toplocatie!

Welkom bij Dennendreef 8 in Liempde: een prachtig onderhouden gezinswoning met een ruime indeling, moderne voorzieningen, en alles wat je nodig hebt voor comfortabel wonen in een rustige en groene omgeving. Deze woning, gebouwd in 1994, combineert een royale woonoppervlakte van 144 m² met een efficiënt energieverbruik dankzij energielabel A. Bovendien biedt de woning een royaal perceel van 242 m²

VRAAGPRIJS
€ 590.000 K.K.

Indeling & Ruimte

Met een bruto inhoud van 551 m² en vier ruime slaapkamers is er aan ruimte geen gebrek. De benedenverdieping heeft een ruime woonkamer met veel lichtinval, perfect voor gezellige familiemomenten. Daarnaast is er een werkkamer op de begane grond - ideaal voor thuiswerken of als extra hobbyruimte.

Luxe Badkamer & Slaapcomfort

Op de bovenverdieping bevinden zich de vier ruime slaapkamers. De grote badkamer biedt alles wat je nodig hebt: een ruime indeling, een bad en een aparte douche, waardoor je volop kunt genieten van comfort en privacy.

Energiezuinig Wonen

Deze woning is helemaal klaar voor de toekomst met energielabel A. Dit betekent dat de woning energiezuinig is, wat zowel goed is voor je portemonnee als voor het milieu.

Tuin & Buitenruimte

De woning beschikt over een zonnige tuin en mooie overkapping waar je optimaal kunt genieten van de rust en privacy die de Dennendreef biedt. De tuin is perfect voor gezellige zomeravonden of om kinderen en huisdieren lekker te laten spelen.

Wonen in Liempde

Liempde is een charmant en levendig dorp, centraal gelegen in de regio en dichtbij steden zoals Boxtel, Eindhoven en 's-Hertogenbosch. De woning ligt in een rustige, kindvriendelijke buurt met alle voorzieningen binnen handbereik.

Kortom, Dennendreef 8 is een ideale gezinswoning met ruimte, comfort en energiezuinigheid op een toplocatie. Plan vandaag nog een bezichtiging en ervaar zelf de mogelijkheden van deze prachtige woning!





Mooie ruime woonkamer met veel lichtinval.



Ruime eetkamer.






*Moderne keuken
met kookeiland en
inbouwapparatuur.*



De keuken is ruim, licht en heeft voldoende kastruimte.







De werkkamer op de begane grond is ideaal voor thuiswerken of als extra hobbyruimte.



Ruime overloop met kasten.

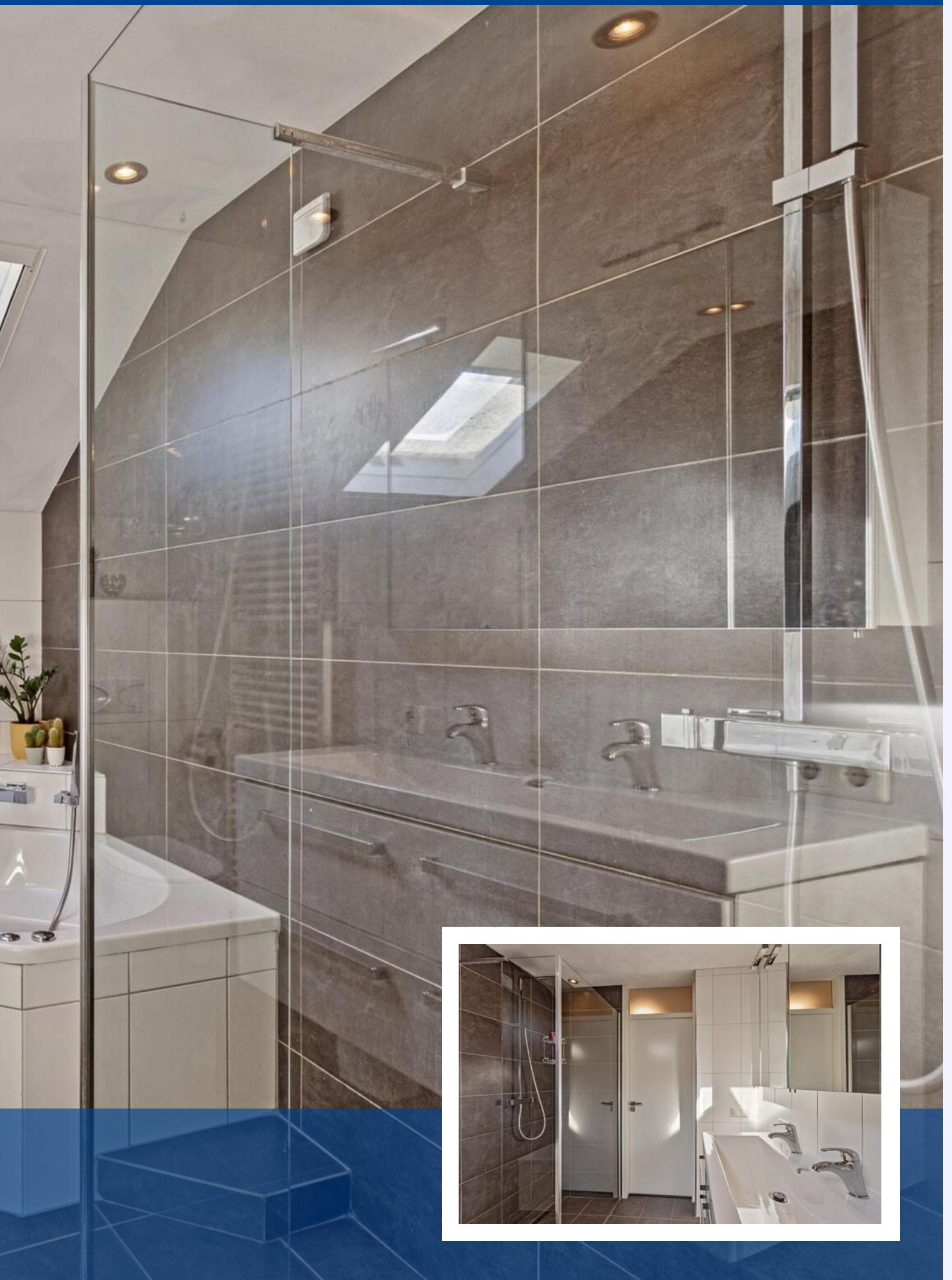


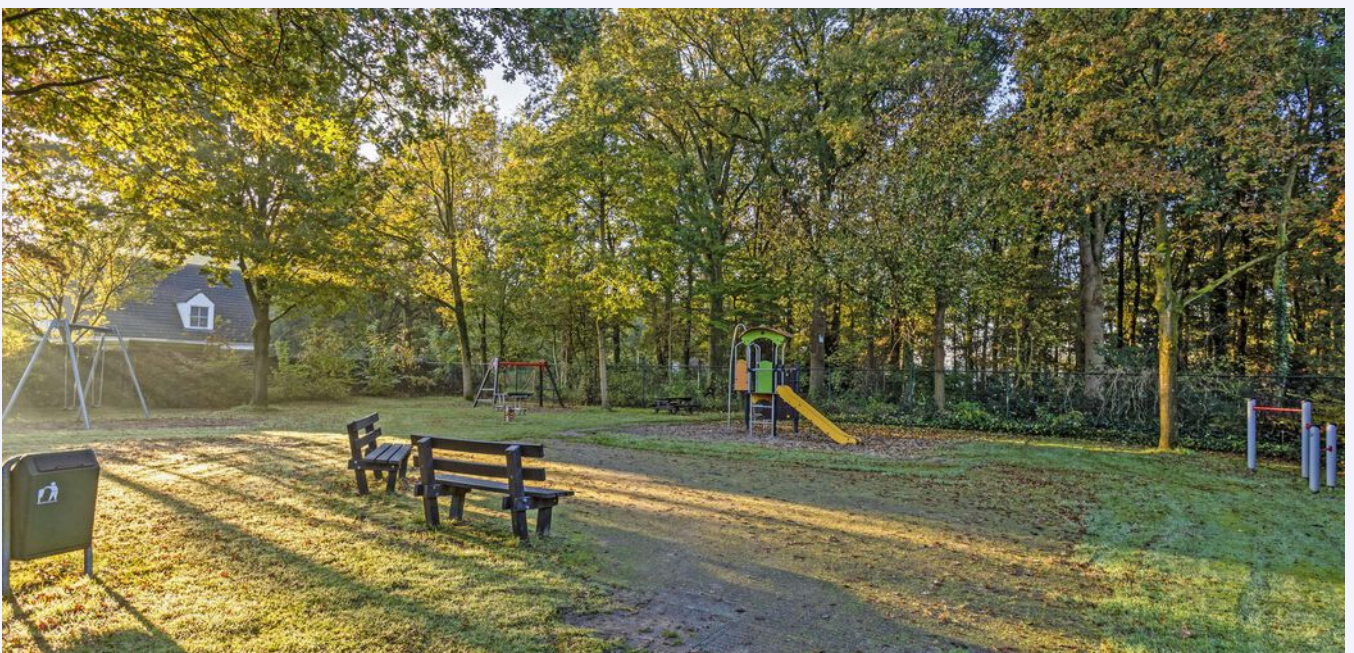






De grote badkamer biedt alles wat je nodig hebt.





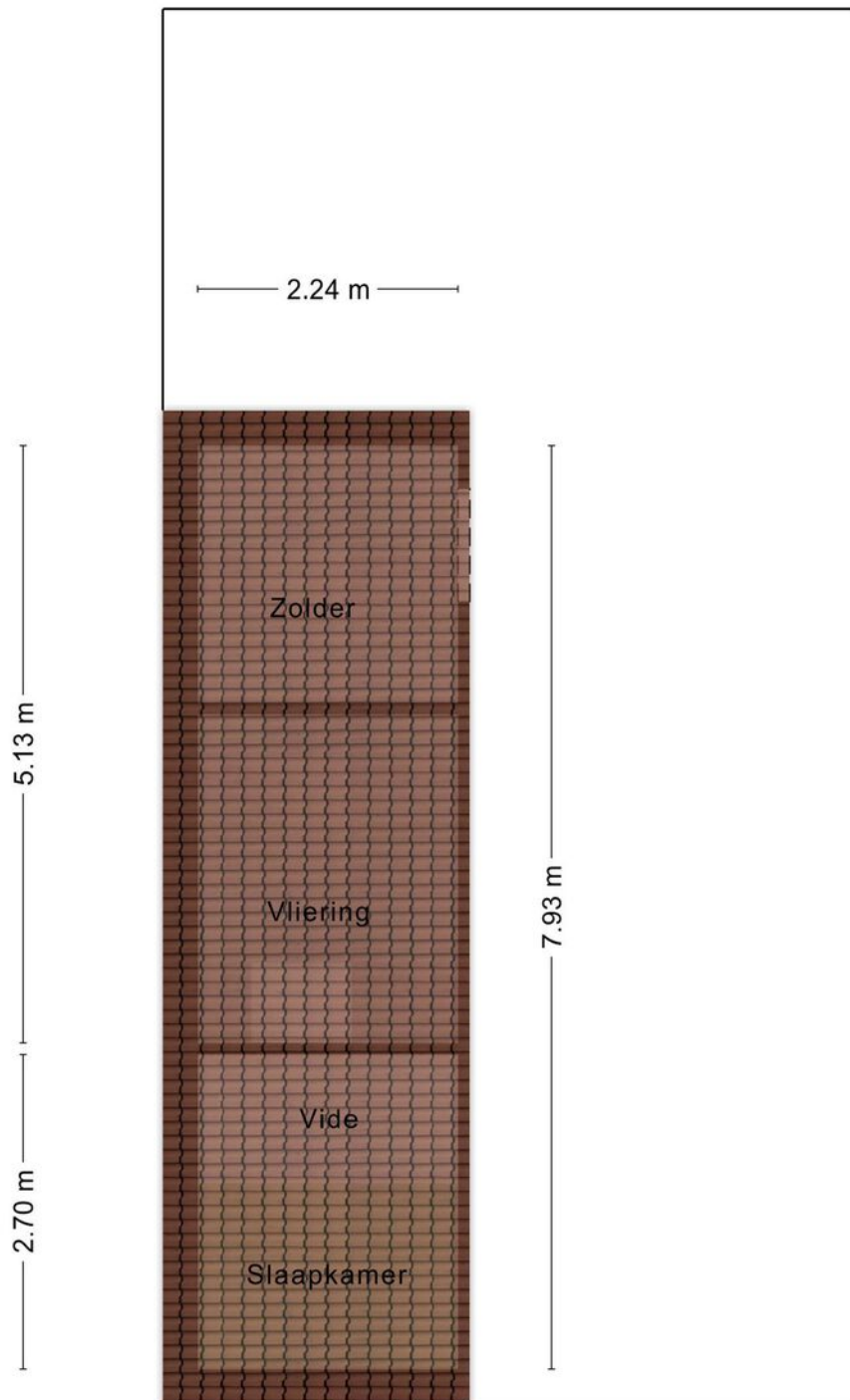
PLATTEGROND



PLATTEGROND

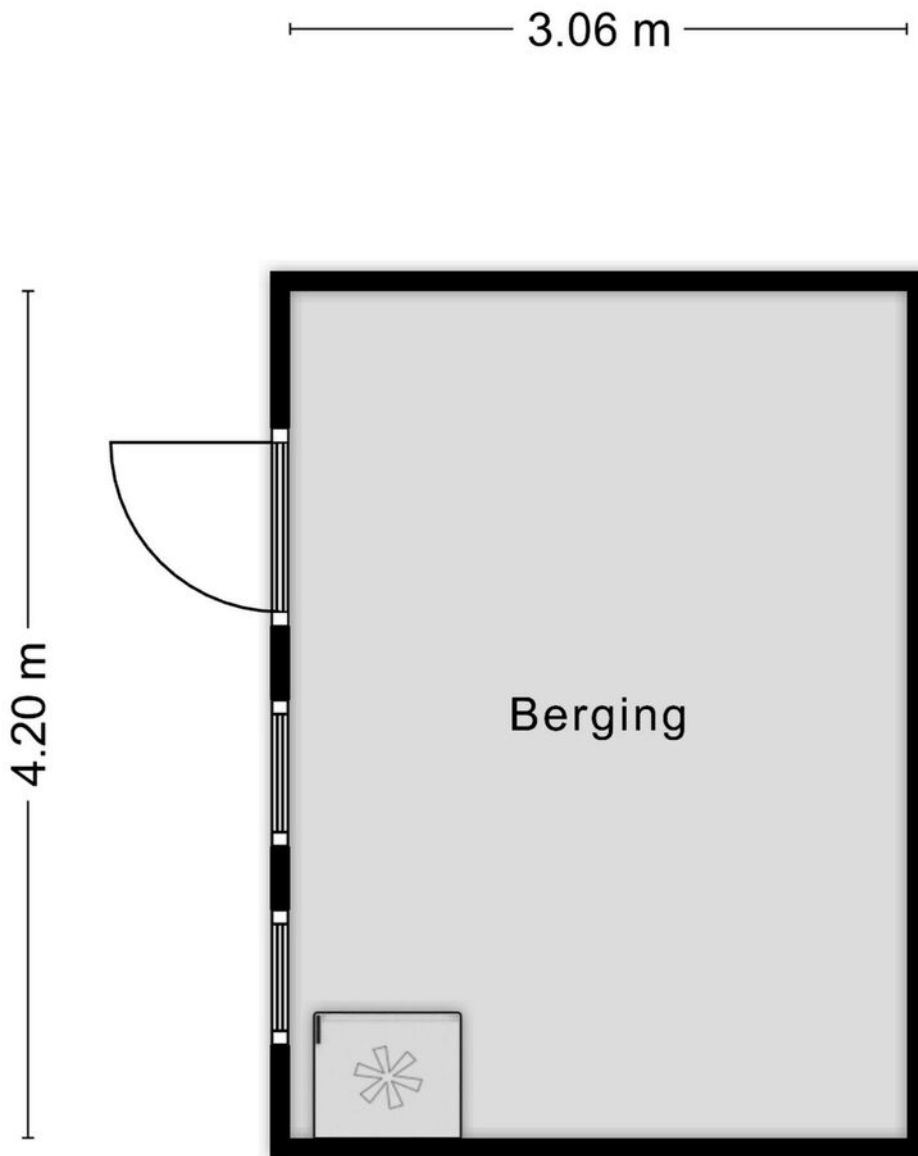


PLATTEGROND



Aan de plattegronden kunnen geen rechten worden ontleend
© Zibber www.zibber.nl

PLATTEGROND



Aan de plattegronden kunnen geen rechten worden ontleend
© Zibber www.zibber.nl

KADASTRALE KAART

DENNENDREEF 8 LIEMPDE

Kadastrale kaart


Uw referentie: ---



12345	Deze kaart is noordgericht	Schaal 1: 500	
25	Perceelnummer		
	Huisnummer	Kadastrale gemeente	Liempde
	Vastgestelde kadastrale grens	Sectie	E
	Voorlopige kadastrale grens	Perceel	5760
	Administratieve kadastrale grens		
	Bebouwing		

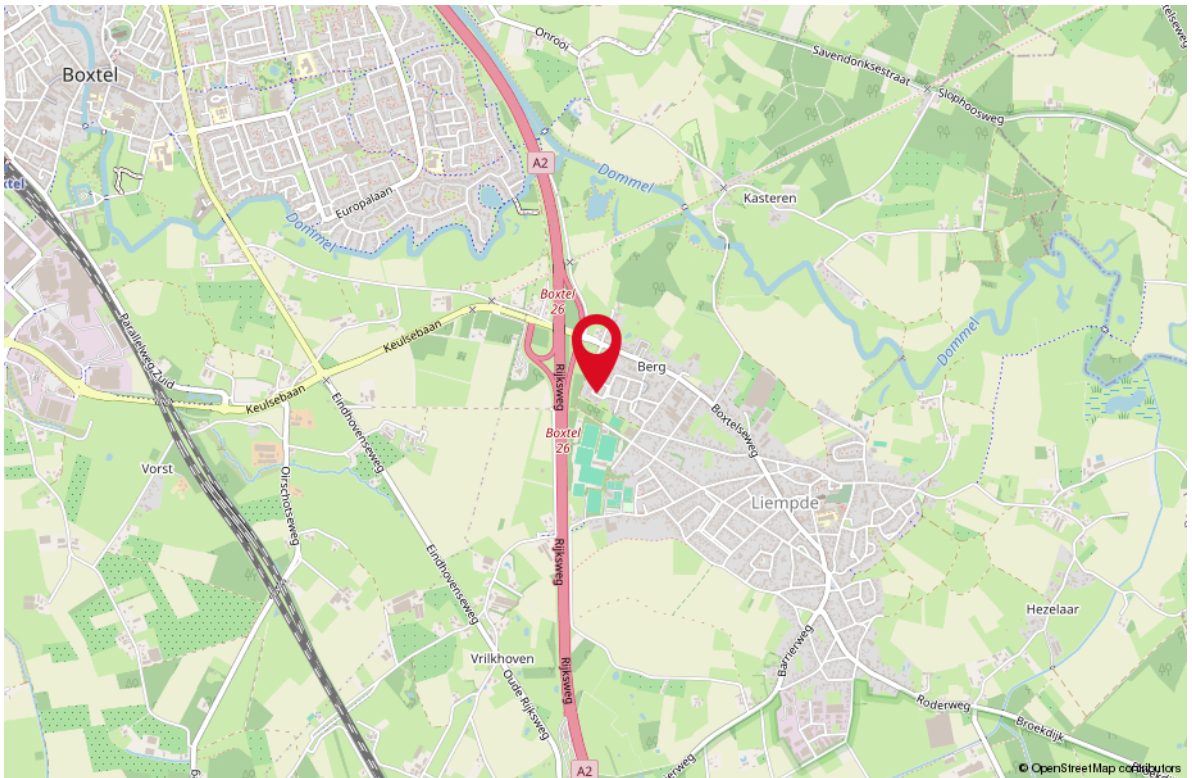
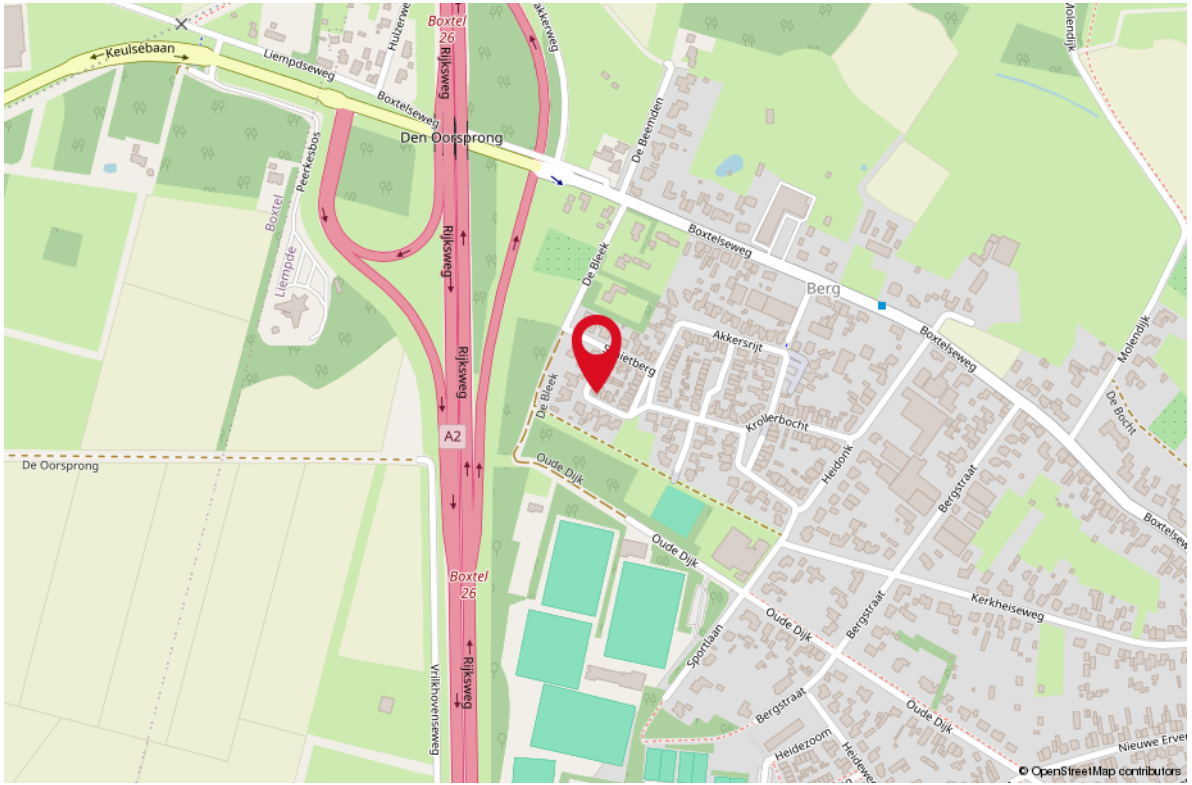
Voor een eensluitend uittreksel, geleverd op 11 oktober 2024
De bewaarder van het kadaster en de openbare registers

Aan dit uittreksel kunnen geen betrouwbare maten worden ontleend.
De Dienst voor het kadaster en de openbare registers behoudt zich de intellectuele eigendomsrechten voor, waaronder het auteursrecht en het databankenrecht.



LOCATIE OP DE KAART

DENNENDREEF 8 LIEMPDE



LIJST VAN ZAKEN

OMSCHRIJVING	BLIJFT ACHTER	GAAT MEE	TER OVERNAME
--------------	---------------	----------	--------------

Woning - Interieur

Designradiator(en)	X		
Verlichting, te weten			
- inbouwspots/dimmers	X		
- opbouwspots/armaturen/lampen/dimmers	X		
- losse (hang)lampen		X	
(Losse)kasten, legplanken, te weten			
- Legplanken keuken	X		
Raamdecoratie/zonwering binnen, te weten			
- gordijnrails	X		
- gordijnen			X
- overgordijnen			X
- rolgordijnen	X		
- lamellen	X		
- jaloezieën	X		
- (losse) horren/rolhorren	X		
Vloerdecoratie, te weten			
- houten vloer(delen)	X		
- laminaat	X		
- plavuizen	X		

Woning - Keuken

Keukenblok (met bovenkasten)	X		
Keuken (inbouw)apparatuur, te weten			
- kookplaat	X		
- (gas)fornuis	X		
- afzuigkap	X		
- combi-oven/combimagnetron	X		
- koelkast	X		
- vaatwasser	X		
- Quooker	X		

Woning - Sanitair/sauna

Toilet met de volgende toebehoren			
- toilet	X		
- toiletrolhouder	X		

LIJST VAN ZAKEN

OMSCHRIJVING	BLIJFT ACHTER	GAAT MEE	TER OVERNAME
--------------	---------------	----------	--------------

- toiletborstel(houder)		X	
-------------------------	--	---	--

- fontein	X		
-----------	---	--	--

Badkamer met de volgende toebehoren

- jacuzzi/whirlpool	X		
---------------------	---	--	--

- douche (cabine/scherf)	X		
--------------------------	---	--	--

- wastafel	X		
------------	---	--	--

- wastafelmeubel	X		
------------------	---	--	--

- toiletkast	X		
--------------	---	--	--

- toilet	X		
----------	---	--	--

- toiletrolhouder	X		
-------------------	---	--	--

- toiletborstel(houder)		X	
-------------------------	--	---	--

Woning - Extérieur/installaties/veiligheid/ energiebesparing

Brievenbus	X		
------------	---	--	--

(Voordeur)bel	X		
---------------	---	--	--

(Veiligheids)sloten en overige inbraakpreventie	X		
-------------------------------------------------	---	--	--

Rookmelders	X		
-------------	---	--	--

(Klok)thermostaat	X		
-------------------	---	--	--

Rolluiken	X		
-----------	---	--	--

Telefoonaansluiting/internetaansluiting	X		
-----------------------------------------	---	--	--

Zonnepanelen	X		
--------------	---	--	--

Oplaadpunt elektrische auto	X		
-----------------------------	---	--	--

Warmwatervoorziening, te weten

- CV-installatie	X		
------------------	---	--	--

Tuin - Inrichting

Tuinaanleg/bestrating	X		
-----------------------	---	--	--

Beplanting	X		
------------	---	--	--

Tuin - Verlichting/installaties

Buitenverlichting	X		
-------------------	---	--	--

Tijd- of schemerschakelaar/bewegingsmelder	X		
--------------------------------------------	---	--	--

Tuin - Bebouwing

Tuinhuis/buitenberging	X		
------------------------	---	--	--

Kasten/werkbank in tuinhuis/berging		X	
-------------------------------------	--	---	--

LIJST VAN ZAKEN

OMSCHRIJVING	BLIJFT ACHTER	GAAT MEE	TER OVERNAME
Tuin - Overig			
Overige tuin, te weten			
- vlaggenmast(houder)		X	

WONEN IN LIEMPDE

Liempde is een dorp in de Nederlandse provincie Noord-Brabant. Liempde ligt in het hart van Nationaal Landschap Het Groene Woud en staat bekend als een gastvrij dorp met een fraaie, goedbewaarde dorpskern. Het dorp combineert een rustige omgeving met een rijk sociaal leven waarbij mensen voor elkaar klaarstaan en op elkaar letten. Kinderen kunnen er nog op straat spelen en toch zijn de dagelijkse faciliteiten zoals supermarkt, slager, bakker, groenteboer en drogist om de hoek. De basisschool staat in het centrum van het dorp. Dit centrum is nog authentiek en heeft ruime straten, historische panden en een sfeervolle kern. Ook al is Liempde een rustig dorp, er is ook genoeg te doen voor zowel jong als oud.





*Liempde,
een gastvrij dorp
gelegen in het hart
van Het Groene
Woud.*



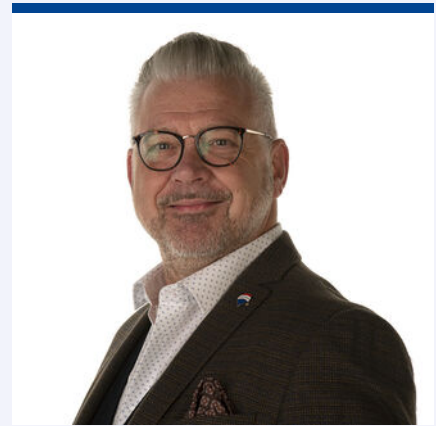


Uw makelaar:

Harrie van Beers

Liempde e.o.

06 - 46 16 14 46
harrievanbeers@remax.nl
makelaars-in-brabant.nl



Gratis waardebeoordeling; weten wat je huis waard is

Weten wat je huis waard is, is niet alleen handig wanneer je je huis wilt verkopen. Ook voor het oversluiten van je hypotheek of de financiering van je verbouwing is het fijn om de waarde van je huis te weten. Je huis kan zomaar een overwaarde hebben! Overweeg je om je huis te verkopen? Begin dan alvast met een gratis waardebeoordeling door één van onze makelaars!

Hoe werkt een gratis waardebeoordeling?



Uitgebreide onderhoudscheck



Advies over verbeterpunten



De marktanalyse (wat doen vergelijkbare huizen?)



Concurrentie analyse



Marktpositie en verkoopadvies

BETROKKEN AAN- EN VERKOOP MAKELAAR NOORD-BRABANT

Onze werkwijze: altijd bereikbaar en gedegen advies. Het gehele aan- en verkooptraject uitbesteed aan één van onze makelaars zodat je je volledig ontzorgd kunt voelen!



Ook 's-avonds en in het weekend beschikbaar



Voor 98% van onze klanten vinden wij het droomhuis



Alle info die jij nodig hebt, wanneer je het nodig hebt



Wij krijgen een 9.6 van meer dan 600 tevreden klanten

**WONEN IN
BRABANT
DOE JE MET
RE/MAX**